

**INFORME MENSUAL**  
**NOVIEMBRE 2019**

**EANA**  
**NAVEGACIÓN**  
**AÉREA**  
**ARGENTINA**

## La fuente de información consultada es el Sistema Integrado de Aviación Civil (SIAC).

- Como consecuencia de la forma de la carga de información en dicho sistema, se estima que los datos de los últimos 3 meses son de carácter provisorio.
- Se considera “Movimiento” al despegue o aterrizaje de un avión en un aeropuerto. Para los propósitos de tráfico del aeropuerto, una llegada y una salida se cuentan como dos movimientos.
- Se considera “Vuelo” a un trayecto origen-destino completo.
- Un vuelo de cabotaje implica, entonces, 2 movimientos; uno internacional, 1 movimiento.
- Los datos se muestran en formato horario UTC.
- Los destinos de vuelos internacionales son por tramo y no necesariamente destino final.
- Se denomina “Vuelo de Cabotaje” a un trayecto cuyo Origen y Destino es Nacional. Por otro lado, un “Vuelo Internacional” es todo movimiento donde una de sus puntas, Origen o Destino, es de otro país.
- Se considera “Vuelo Local” a un trayecto donde Origen y Destino coinciden.
- Los *sobrevuelos internacionales* son aquellos que tienen origen y destino fuera de Argentina, pero que sobrevolaron el espacio aéreo local. El tránsito gestionado por cada ACC (Sección II) se denomina *sobrevuelo*. En ambos casos, se analizan por FIR y la fuente es el Sistema ATM (INDRA).

# Sección I

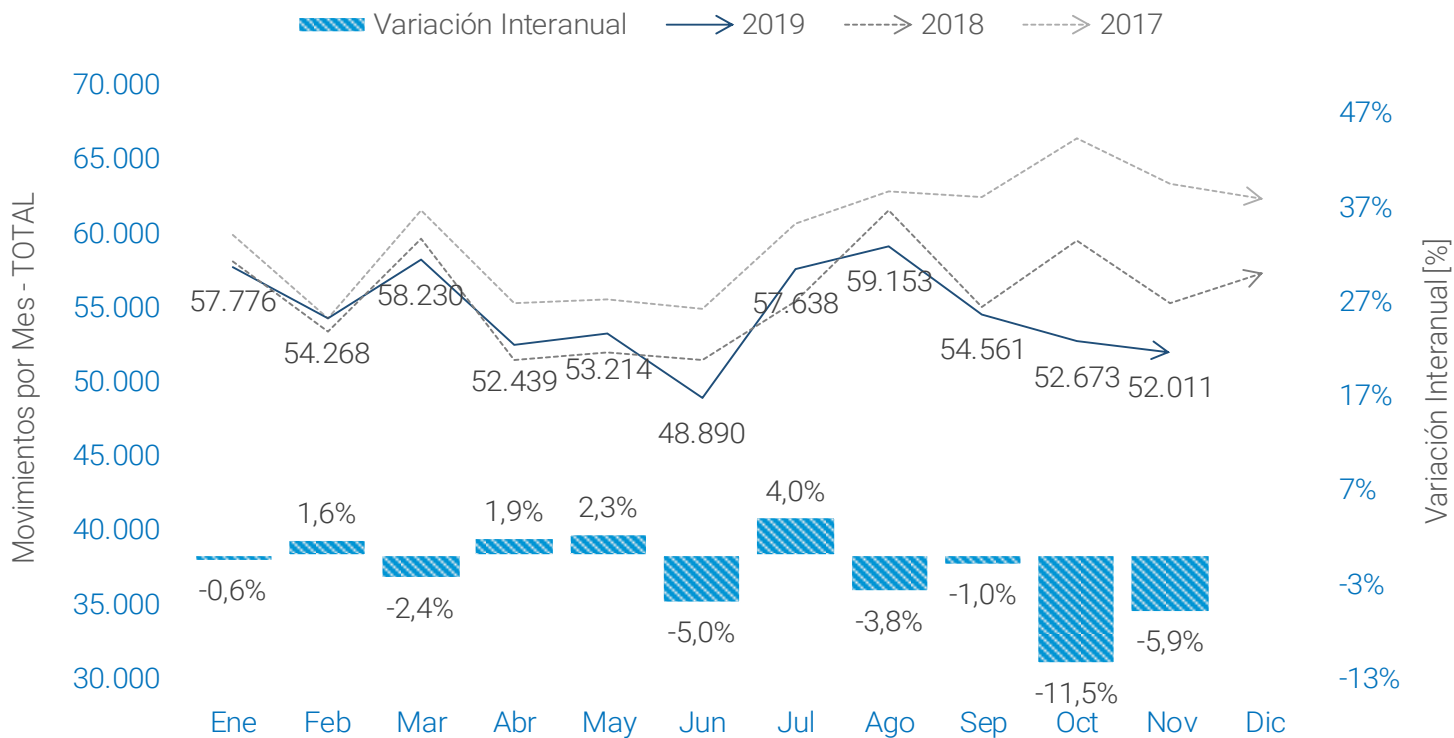
# Total Aviación

AVIACIÓN COMERCIAL

---

AVIACIÓN GENERAL

# Movimientos TOTALES



NOTAS: Movimientos Totales incluye Aviación Comercial + Aviación General + Sobrevuelos Internacionales.

# Movimientos totales por FIR + Sobrevuelos internacionales

Movimientos x FIR	Ene-Nov 2018	Ene-Nov 2019	2018 Nov	2018 Dic	2019 Ene	2019 Feb	2019 Mar	2019 Abr	2019 May	2019 Jun	2019 Jul	2019 Ago	2019 Sep	2019 Oct	2019 Nov	Δ Nov'19 vs. Nov'18	Δ 2019 vs. 2018
<b>EZE</b>																	
Cabotaje [#]	210.152	209.699	19.394	19.590	19.641	18.424	20.070	18.561	18.464	16.719	20.923	21.141	19.105	18.646	18.005	-7%	0%
Internacional [#]	90.169	84.952	7.707	8.904	10.008	8.316	8.470	7.490	7.117	6.912	7.867	7.556	7.158	7.119	6.939	-10%	-6%
Local [#]	81.398	73.225	6667	5865	4879	5593	7015	6800	7323	5544	7073	8051	7386	6729	6832	2%	-10%
Sobrevuelos[#]	4.377	4.736	536	614	662	556	545	396	377	316	384	359	368	347	426	-21%	8%
<b>CBA</b>																	
Cabotaje [#]	53.276	55.637	4.769	5.003	4.964	4.738	5.117	4.878	5.133	5.060	5.551	5.628	5.097	4.862	4.609	-3%	4%
Internacional [#]	9.892	7.060	799	890	1.063	876	750	525	491	538	563	575	561	570	548	-31%	-29%
Local [#]	3.141	2.835	230	156	228	260	223	222	249	300	242	367	313	235	196	-15%	-10%
Sobrevuelos[#]	18.523	18.899	1813	1989	1983	1955	1888	1600	1535	1543	1847	1790	1619	1510	1629	-10%	2%
<b>SIS</b>																	
Cabotaje [#]	22.289	25.155	2.189	2.284	2.255	2.077	2.346	2.172	2.368	2.237	2.528	2.536	2.390	2.192	2.054	-6%	13%
Internacional [#]	479	700	43	37	40	37	58	66	52	64	73	86	83	65	76	77%	46%
Local [#]	8.523	7.498	597	434	437	659	757	815	1076	922	660	732	669	348	423	-29%	-12%
Sobrevuelos[#]	22.458	22.109	1796	2284	2358	2120	2095	1816	1878	1862	2213	2114	1907	1844	1902	6%	-2%
<b>MDZ</b>																	
Cabotaje [#]	20.523	21.657	2.050	2.156	1.883	1.812	2.191	1.860	1.922	1.907	2.150	2.114	2.005	1.981	1.832	-11%	6%
Internacional [#]	4.995	3.946	449	501	508	435	391	315	319	327	329	321	305	348	348	-22%	-21%
Local [#]	6.768	6.748	727	791	550	626	720	564	519	481	511	835	729	612	601	-17%	0%
Sobrevuelos[#]	18.570	19.201	1834	2026	2153	1941	1916	1556	1553	1575	1845	1809	1627	1545	1681	-8%	3%
<b>CRV</b>																	
Cabotaje [#]	31.930	32.645	3.266	3.465	3.765	3.351	3.296	2.541	2.488	2.210	2.628	2.737	2.795	3.346	3.488	7%	2%
Internacional [#]	348	262	64	63	77	35	54	11	10	4	13	9	5	17	27	-58%	-25%
Local [#]	4.486	3.037	274	209	194	362	226	187	270	310	183	336	376	279	314	15%	-32%
Sobrevuelos[#]	670	852	76	89	128	95	102	64	70	59	55	57	63	78	81	7%	27%

NOTAS: No se incluye la línea del total para no duplicar vuelos que se encuentren en más de un FIR. Se considera "Cabotaje" a todo movimiento cuyo Origen y Destino es nacional. Se denomina "Internacional" a todo movimiento donde una de sus puntas, Origen o Destino, es de otro país. Por último, un movimiento "Local" es aquel donde Origen y Destino coinciden.

# Movimientos Totales por Aeropuerto

Movimientos TOTALES	Ene-Nov 2018	Ene-Nov 2019	2018 Nov	2018 Dic	2019 Ene	2019 Feb	2019 Mar	2019 Abr	2019 May	2019 Jun	2019 Jul	2019 Ago	2019 Sep	2019 Oct	2019 Nov	Δ Nov'19 vs. Nov'18	Δ 2019 vs. 2018
01 - Aeroparque	120.936	103.968	9.921	10.839	11.301	10.036	10.707	8.576	8.828	8.336	9.974	9.904	8.869	8.950	8.487	-14%	-14%
02 - Ezeiza	68439	77379	6323	6965	7468	6552	6884	7166	6961	6893	7614	7295	7015	7001	6530	3%	13%
03 - Morón	67.964	62.444	5.890	5.215	4.231	5.081	6.273	5.910	6.200	4.396	5.633	6.940	6.356	5.652	5.772	-2%	-8%
04 - San Fernando	38592	39551	3652	3788	3463	3350	3895	3599	3583	2928	3690	3907	3698	3333	4105	12%	2%
05 - Córdoba	31474	29986	2705	3059	3112	2889	2988	2563	2525	2601	2859	2815	2643	2521	2470	-9%	-5%
06 - Mendoza	20.504	21.812	2.111	2.246	2.003	1.807	2.102	1.985	2.055	1.978	2.016	2.062	1.961	1.936	1.907	-10%	6%
07 - Neuquén	15365	16157	1511	1473	1429	1196	1459	1607	1399	1360	1651	1646	1450	1542	1418	-6%	5%
08 - Salta	12906	15556	1295	1213	1403	1308	1304	1249	1492	1407	1525	1661	1428	1403	1376	6%	21%
09 - Rosario	20.126	16.818	1.751	1.697	1.431	1.387	1.688	1.597	1.812	1.414	1.595	1.575	1.531	1.447	1.341	-23%	-16%
10 - Bariloche	13847	14218	1160	1324	1581	1282	1273	965	738	899	1923	1834	1367	1191	1165	0%	3%
11 - Iguazú	8592	11624	914	994	1120	1041	1041	1014	985	977	1180	1111	1027	1015	1113	22%	35%
12 - Ushuaia	6.179	7.132	732	894	934	783	711	427	416	389	613	611	597	734	917	25%	15%
13 - El Palomar	6056	10816	828	791	952	846	882	911	981	964	1218	1134	1000	1035	893	8%	79%
14 - C. Rivadavia	10055	9453	957	882	874	813	949	838	943	850	841	898	840	803	804	-16%	-6%
15 - Tucumán	10.186	9.328	785	833	837	820	836	805	865	868	960	943	864	845	685	-13%	-8%
16 - El Calafate	4500	4927	528	656	770	686	597	343	204	163	218	263	451	600	632	20%	9%
17 - Mar del Plata	9099	7770	778	835	1186	1035	740	641	633	484	686	615	522	603	625	-20%	-15%
18 - Trelew	5.081	4.677	539	454	543	467	417	332	336	294	304	350	415	620	599	11%	-8%
19 - San Rafael	5906	5176	686	663	632	656	655	475	390	246	341	584	308	420	469	-32%	-12%
20 - Corrientes	5367	5202	453	402	367	451	601	441	514	394	476	549	581	418	410	-9%	-3%
21 - Bahía Blanca	6.571	5.278	611	572	477	443	511	475	498	437	538	458	560	472	409	-33%	-20%
22 - Resistencia	5468	4879	596	491	438	329	448	414	575	500	485	448	459	375	408	-32%	-11%
23 - Jujuy	4642	4244	373	377	369	338	385	384	403	372	404	408	446	378	357	-4%	-9%
24 - Río Gallegos	3.362	3.880	357	357	287	340	379	335	375	362	358	406	344	340	354	-1%	15%
25 - Santa Fe	3119	3898	309	255	280	335	392	397	439	319	318	357	367	352	342	11%	25%
26 - Reconquista	3467	3036	184	182	123	207	189	330	287	380	295	314	280	337	294	60%	-12%
27 - Río Grande	2.536	2.292	189	207	192	212	199	221	196	167	157	230	253	231	234	24%	-10%
28 - Paraná	3621	2952	273	222	193	257	286	248	290	283	275	324	251	316	229	-16%	-18%

NOTAS: No se incluyen Sobrevuelos Internacionales. Los vuelos Comerciales comenzaron a operar en Reconquista en Jul '18. San Juan en Obras Abr-May '19.



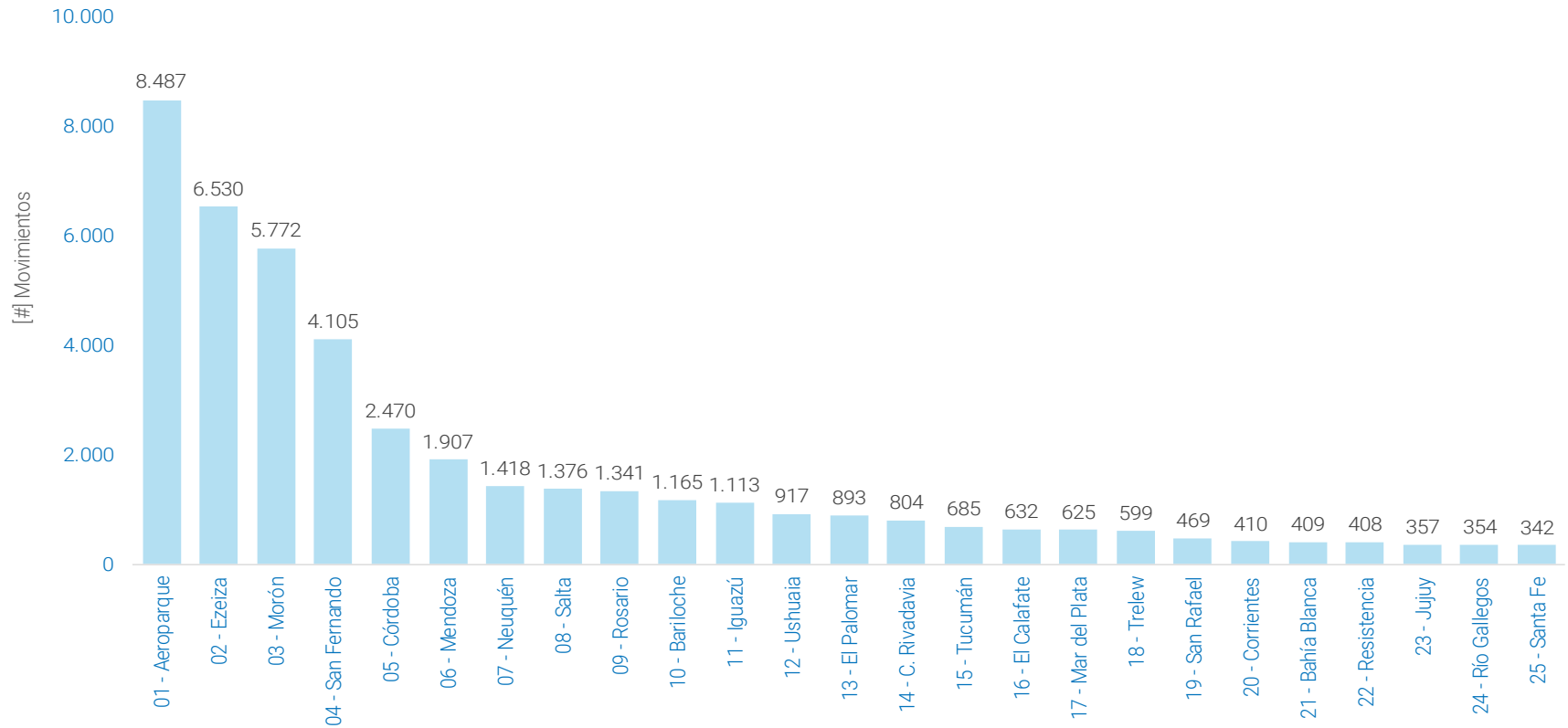
# Movimientos Totales por Aeropuerto - cont.

Movimientos TOTALES	Ene-Nov 2018	Ene-Nov 2019	2018 Nov	2018 Dic	2019 Ene	2019 Feb	2019 Mar	2019 Abr	2019 May	2019 Jun	2019 Jul	2019 Ago	2019 Sep	2019 Oct	2019 Nov	Δ Nov'19 vs. Nov'18	Δ 2019 vs. 2018	
29 - San Juan	2836	1918	224	224	196	196	220			215	211	226	231	225	198	-12%	-32%	
30 - Santa Rosa	2.194	1.247	269	125	79	62	86	103	80	72	81	109	182	203	190	-29%	-43%	
31 - Posadas	4005	6662	560	581	533	614	725	715	961	785	618	709	575	244	183	-67%	66%	
32 - Santiago del Estero	4663	2382	228	231	264	212	249	221	208	198	178	227	213	237	175	-23%	-49%	
33 - Chapelco	2.497	2.183	187	208	280	215	246	219	99	127	257	289	164	148	139	-26%	-13%	
34 - Formosa	1836	1803	96	89	133	121	143	133	152	177	196	215	198	198	137	43%	-2%	
35 - Puerto Madryn	2340	1344	107	105	157	122	126	67	100	143	144	131	99	126	129	21%	-43%	
36 - Catamarca	2.317	1.668	136	139	118	160	134	139	153	226	178	149	169	124	118	-13%	-28%	
37 - Villa Reynolds	1266	2043	78	181	8	99	170	155	192	167	198	282	409	250	113	45%	61%	
38 - Concordia	1394	879	58	26	26	76	72	76	80	73	117	90	132	45	92	59%	-37%	
39 - San Luis	1.457	1.229	117	124	95	109	142	103	109	101	173	96	111	100	90	-23%	-16%	
40 - Río Cuarto	1442	1035	135	98	54	59	56	102	77	92	108	232	84	83	88	-35%	-28%	
41 - La Rioja	1255	1190	131	93	92	82	124	139	142	108	132	113	107	67	84	-36%	-5%	
42 - Esquel	1.350	1.173	103	112	172	258	99	79	92	71	80	87	66	88	81	-21%	-13%	
43 - Viedma	925	1066	92	70	107	67	99	97	106	85	109	106	111	100	79	-14%	15%	
44 - Tandil	1404	2209	231	24	113	170	157	353	263	190	264	271	185	204	39	-83%	57%	
45 - Goya	1.090	147	26	16	18	10	14	6	22	10	11	8	22	18	8	-69%	-87%	
46 - Malargüe	183	173	10	10	7	6	13	21	14	8	51	20	19	10	4	-60%	-5%	
47 - Termas Río Hondo	319	143	10	6	6	6	14	23	8	26	12	22	17	9		-100%	-55%	
48 - Santa Rosa de Conlara	158																-100%	
49 - Base Marambio																		
50 - General Pico	181	19	10				4		2		13					-100%	-90%	
51 - Guleguaychú	39																-100%	
52 - Junín	4																-100%	
53 - La Plata	99	2	6						2							-100%	-98%	
54 - Villa Gesell	31																-100%	
55 - Paso de los Libres																		
56 - Moreno																		
<b>TOTAL</b>	<b>548.369</b>	<b>535.056</b>	<b>49.225</b>	<b>50.348</b>	<b>50.492</b>	<b>47.601</b>	<b>51.684</b>	<b>47.007</b>	<b>47.801</b>	<b>43.535</b>	<b>51.294</b>	<b>53.024</b>	<b>48.977</b>	<b>47.349</b>	<b>46.292</b>	<b>-6%</b>	<b>-2%</b>	

NOTAS: No se incluyen Sobrevuelos Internacionales. Los vuelos Comerciales comenzaron a operar Reconquista en Jul '18. San Juan en Obras Abr-May '19. Posadas presenta problemas en la carga del SIAC desde Octubre'19.



# Movimientos Totales por Aeropuerto – Nov'19



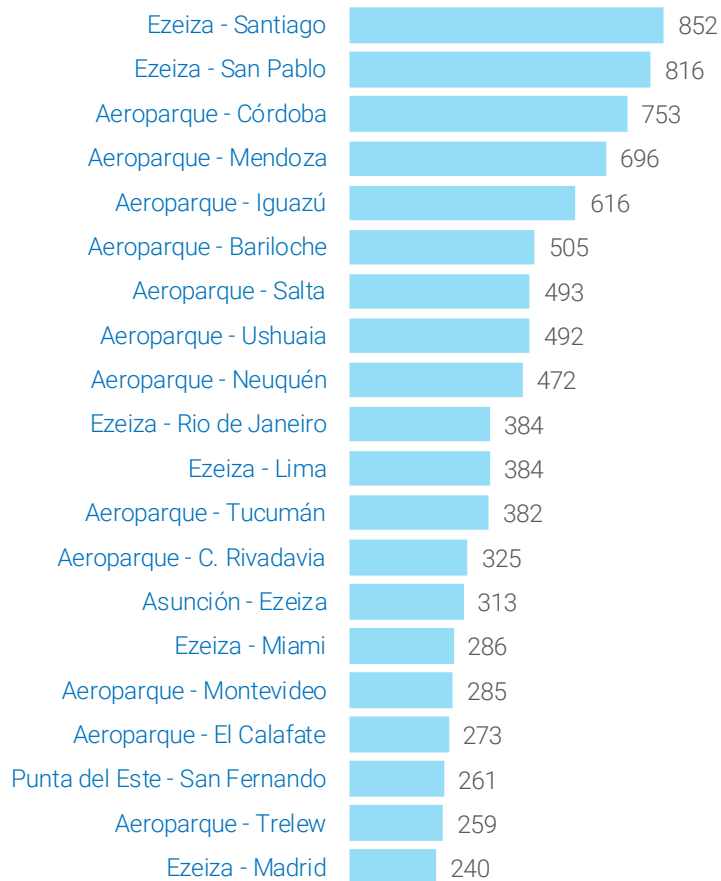
NOTAS: Se consideran los primeros 25 aeropuertos con mayor movimientos. No se incluyen Sobrevuelos Internacionales.





# Resumen por City Pair. Total Vuelos - Nov'19

## Vuelos por City Pair



### NOTAS:

- Se consideran los primeros 20 registros.
- Cada Origen-Destino considera vuelos en ambos sentidos.
- Baires esta conformado por SABLE, SAEZ y SADP.
- El destino a SPJC está cortado en el mapa debido a la escala seleccionada.

## Baires-Vuelos por City Pair



# Sección II

# Vuelos por ACC

VUELOS COMERCIALES

---

SOBREVUELOS

Sobrevuelos x ACC	Ene-Nov 2018	Ene-Nov 2019	2018 Nov	2018 Dic	2019 Ene	2019 Feb	2019 Mar	2019 Abr	2019 May	2019 Jun	2019 Jul	2019 Ago	2019 Sep	2019 Oct	2019 Nov	Δ 2019 vs. 2018 Δ 2019 vs. 2018
<b>EZE</b>																
Cabotaje [#]	145.089	151.413	13.695	14.781	13.847	13.206	14.303	12.616	13.312	12.489	15.619	14.930	13.729	13.750	13.612	4%
Internacional [#]	87.975	83.650	7.625	9.150	9.705	8.131	8.437	7.123	7.084	6.929	7.514	7.397	7.139	7.169	7.022	-5%
Sobrevuelos[#]	4.377	4.736	536	614	662	556	545	396	377	316	384	359	368	347	426	8%
<b>CBA</b>																
Cabotaje [#]	60.541	66.389	5.494	5.806	5.441	5.521	6.024	8.040	5.879	5.785	6.169	6.315	5.897	5.725	5.593	10%
Internacional [#]	25.930	25.881	2.387	2.516	2.767	2.406	2.465	3.546	2.101	2.044	2.155	2.150	2.048	2.067	2.132	0%
Sobrevuelos[#]	18.523	18.899	1.813	1.989	1.983	1.955	1.888	1.600	1.535	1.543	1.847	1.790	1.619	1.510	1.629	2%
<b>SIS</b>																
Cabotaje [#]	22.331	25.986	1.875	2.303	2.264	2.179	2.407	2.290	2.432	2.158	2.590	2.625	2.427	2.312	2.302	16%
Internacional [#]	15.953	13.901	1.149	1.513	1.450	1.276	1.390	1.162	1.181	1.144	1.407	1.247	1.220	1.269	1.155	-13%
Sobrevuelos[#]	22.458	22.109	1.796	2.284	2.358	2.120	2.095	1.816	1.878	1.862	2.213	2.114	1.907	1.844	1.902	-2%
<b>MDZ</b>																
Cabotaje [#]	22.417	24.111	2.206	2.353	2.085	1.907	2.333	2.059	2.155	2.182	2.327	2.417	2.304	2.224	2.118	8%
Internacional [#]	22.421	20.978	2.031	2.126	2.276	2.028	2.057	1.929	1.826	1.685	1.851	1.832	1.804	1.833	1.857	-6%
Sobrevuelos[#]	18.570	19.201	1.834	2.026	2.153	1.941	1.916	1.556	1.553	1.575	1.845	1.809	1.627	1.545	1.681	3%
<b>CRV</b>																
Cabotaje [#]	25.127	29.033	2.506	3.070	3.273	2.842	2.807	2.257	2.221	2.019	2.446	2.464	2.599	2.971	3.134	16%
Internacional [#]	290	367	35	69	70	36	71	24	17	9	32	30	14	26	38	27%
Sobrevuelos[#]	670	852	76	89	128	95	102	64	70	59	55	57	63	78	81	27%

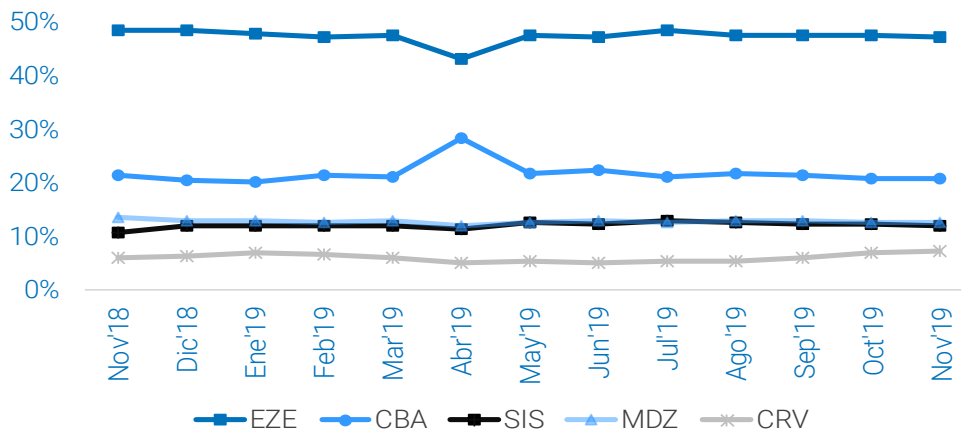
## NOTAS:

- Se denomina Sobrevuelo a todo aquel vuelo gestionado por un ACC. Por lo tanto se engloban vuelos internacionales, cabotaje y sobrevuelos internacionales.
- Los vuelos son obtenidos de la base del sistema ATM. Se excluyen los totales para no duplicar sobrevuelos que pasan por mas de un FIR.
- Aquellos vuelos cuyo FIR de Origen - Destino es el mismo, se consideran una sola vez.
- Un vuelo que cruza dos o más FIRs, es contado en cada uno de ellos.

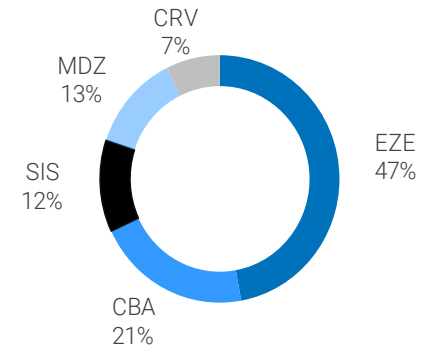


[#] Sobrevuelos x ACC	2018	2018	2019	2019	2019	2019	2019	2019	2019	2019	2019	2019	2019
	Nov'18	Dic'18	Ene'19	Feb'19	Mar'19	Abr'19	May'19	Jun'19	Jul'19	Ago'19	Sep'19	Oct'19	Nov'19
EZE	21.856	24.545	24.214	21.893	23.285	20.135	20.773	19.734	23.517	22.686	21.236	21.266	21.060
CBA	9.694	10.311	10.191	9.882	10.377	13.186	9.515	9.372	10.171	10.255	9.564	9.302	9.354
SIS	4.820	6.100	6.072	5.575	5.892	5.268	5.491	5.164	6.210	5.986	5.554	5.425	5.359
MDZ	6.071	6.505	6.514	5.876	6.306	5.544	5.534	5.442	6.023	6.058	5.735	5.602	5.656
CRV	2.617	3.228	3.471	2.973	2.980	2.345	2.308	2.087	2.533	2.551	2.676	3.075	3.253

% Sobrevuelos atendidos por el ACC en el País



Market Share -Nov'19



## Sección III

# Aviación Comercial

VUELOS REGULARES

---

VUELOS NO REGULARES

# Vuelos Privados

MATRÍCULA NACIONAL

---

MATRÍCULA EXTRANJERA

# Resto Aviación General

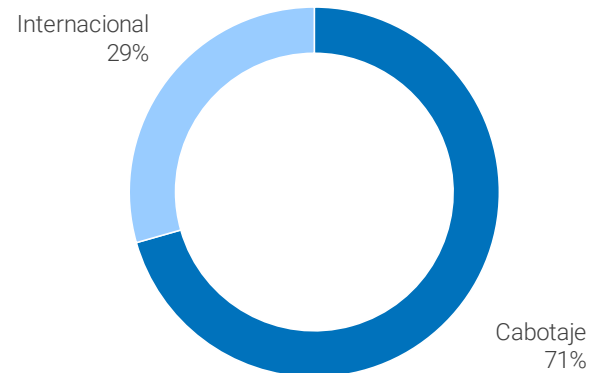
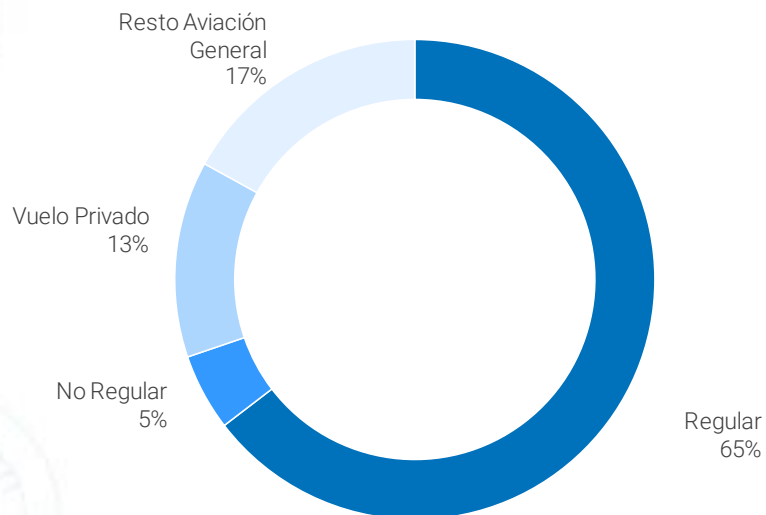
# Cantidad de Vuelos – Resumen

Vuelos [#]	Ene-Nov 2018	Ene-Nov 2019	2018 Nov	2018 Dic	2019 Ene	2019 Feb	2019 Mar	2019 Abr	2019 May	2019 Jun	2019 Jul	2019 Ago	2019 Sep	2019 Oct	2019 Nov	Δ Nov'19 vs. Nov'18	Δ 2019 vs. 2018
Cabotaje	220.373	218.073	19.995	19.874	19.312	18.844	20.870	19.209	19.814	17.766	21.139	22.144	20.342	19.536	19.097	-4%	-1%
Internacional	106.769	97.930	9.152	10.501	11.783	9.808	9.837	8.500	8.082	7.925	8.932	8.643	8.204	8.199	8.019	-12%	-8%
<b>TOTAL</b>	<b>327.142</b>	<b>316.003</b>	<b>29.147</b>	<b>30.375</b>	<b>31.095</b>	<b>28.652</b>	<b>30.707</b>	<b>27.709</b>	<b>27.896</b>	<b>25.691</b>	<b>30.071</b>	<b>30.787</b>	<b>28.546</b>	<b>27.735</b>	<b>27.116</b>	<b>-7%</b>	<b>-3%</b>

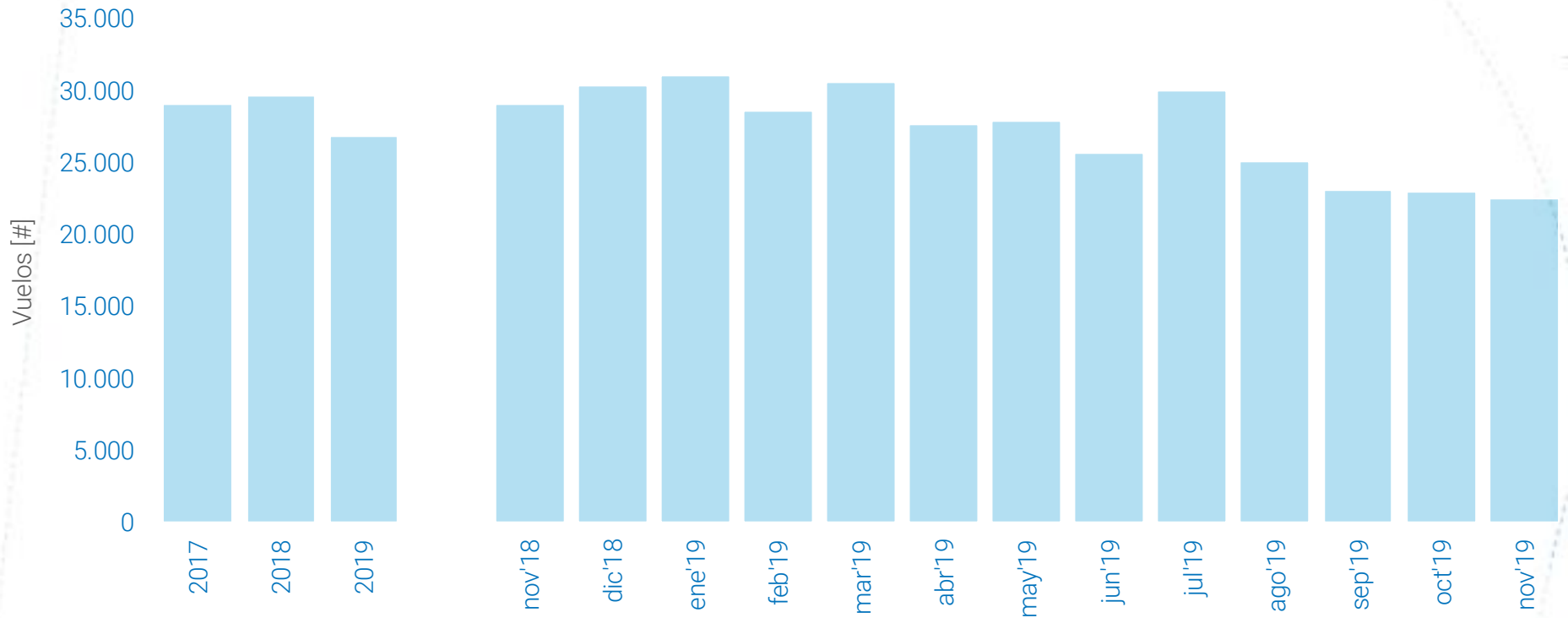
Vuelos [#]	Ene-Nov 2018	Ene-Nov 2019	2018 Nov	2018 Dic	2019 Ene	2019 Feb	2019 Mar	2019 Abr	2019 May	2019 Jun	2019 Jul	2019 Ago	2019 Sep	2019 Oct	2019 Nov	Δ Nov'19 vs. Nov'18	Δ 2019 vs. 2018
Comercial	227.016	225.604	20.309	22.196	24.002	20.996	21.835	19.179	19.240	18.721	21.802	21.310	19.745	19.855	18.919	-7%	-1%
Regular	209.087	210.048	18.724	20.562	22.212	19.501	20.304	17.870	18.038	17.538	20.315	19.962	18.421	18.372	17.515	-6%	0%
No Regular	17.929	15.556	1.585	1.634	1.790	1.495	1.531	1.309	1.202	1.183	1.487	1.348	1.324	1.483	1.404	-11%	-13%
Privado	44.670	38.688	4.022	4.076	3.723	3.495	3.920	3.725	3.517	2.834	3.483	3.808	3.407	3.185	3.591	-11%	-13%
Nacional	40.446	35.183	3.582	3.657	3.376	3.181	3.550	3.369	3.211	2.595	3.186	3.522	3.093	2.865	3.235	-10%	-13%
Extranjero	4.224	3.505	440	419	347	314	370	356	306	239	297	286	314	320	356	-19%	-17%
Resto Aviación General	55.456	51.711	4.816	4.103	3.370	4.161	4.952	4.805	5.139	4.136	4.786	5.669	5.394	4.695	4.606	-4%	-7%
<b>TOTAL</b>	<b>327.142</b>	<b>316.003</b>	<b>29.147</b>	<b>30.375</b>	<b>31.095</b>	<b>28.652</b>	<b>30.707</b>	<b>27.709</b>	<b>27.896</b>	<b>25.691</b>	<b>30.071</b>	<b>30.787</b>	<b>28.546</b>	<b>27.735</b>	<b>27.116</b>	<b>-7%</b>	<b>-3%</b>

# Composición de Vuelos – Nov'19

	Cabotaje	Internacional	Total
Regular	40%	24%	65%
No Regular	3%	2%	5%
Vuelo Privado	10%	3%	13%
Resto Aviación General	17%	0%	17%
	<b>71%</b>	<b>29%</b>	



# Vuelos por Mes

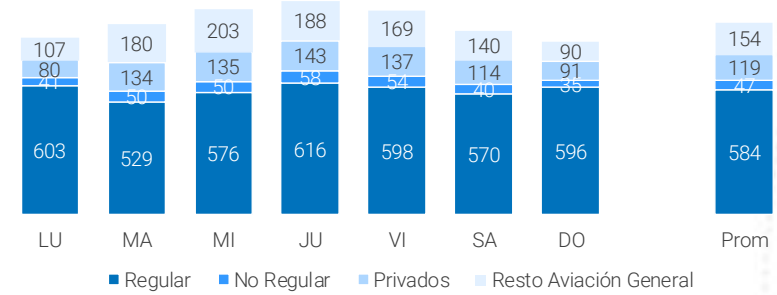
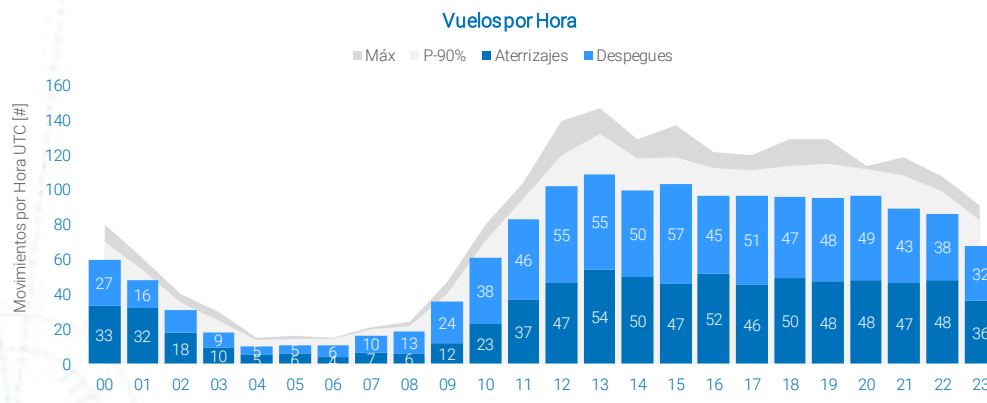
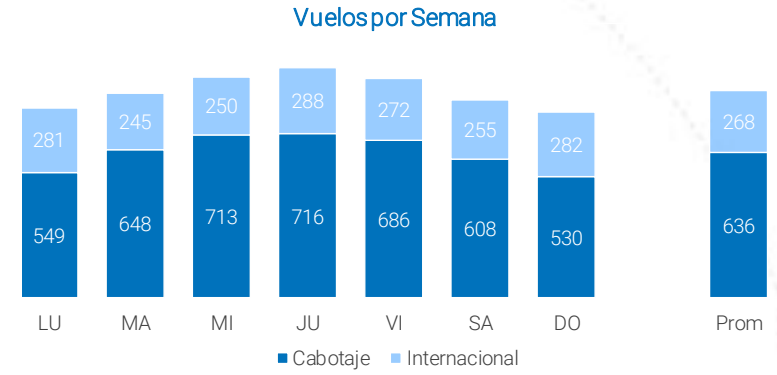
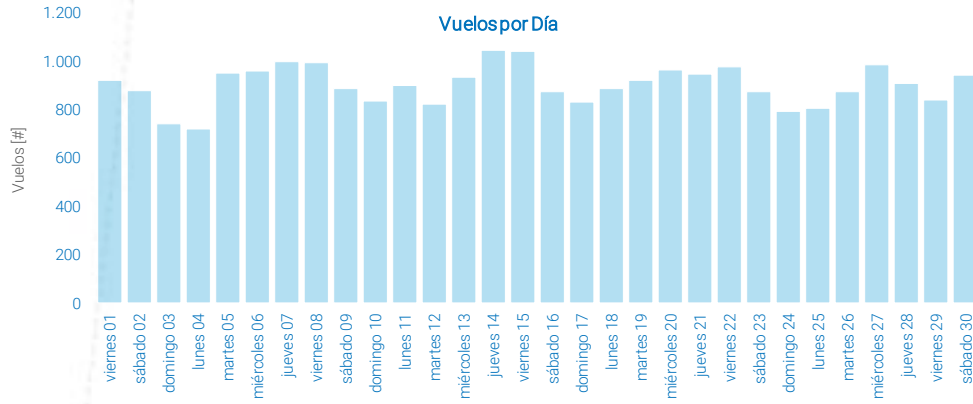


NOTA: 2017 - 2018 corresponde al valor promedio Enero - Octubre para cada año.

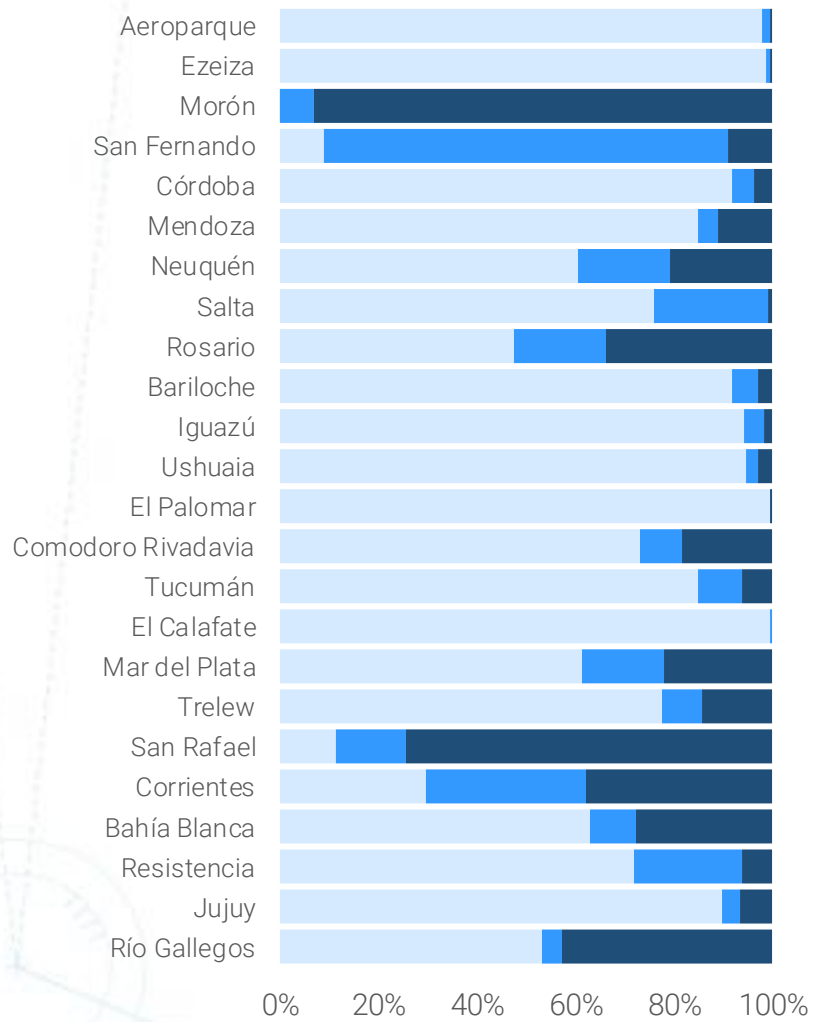




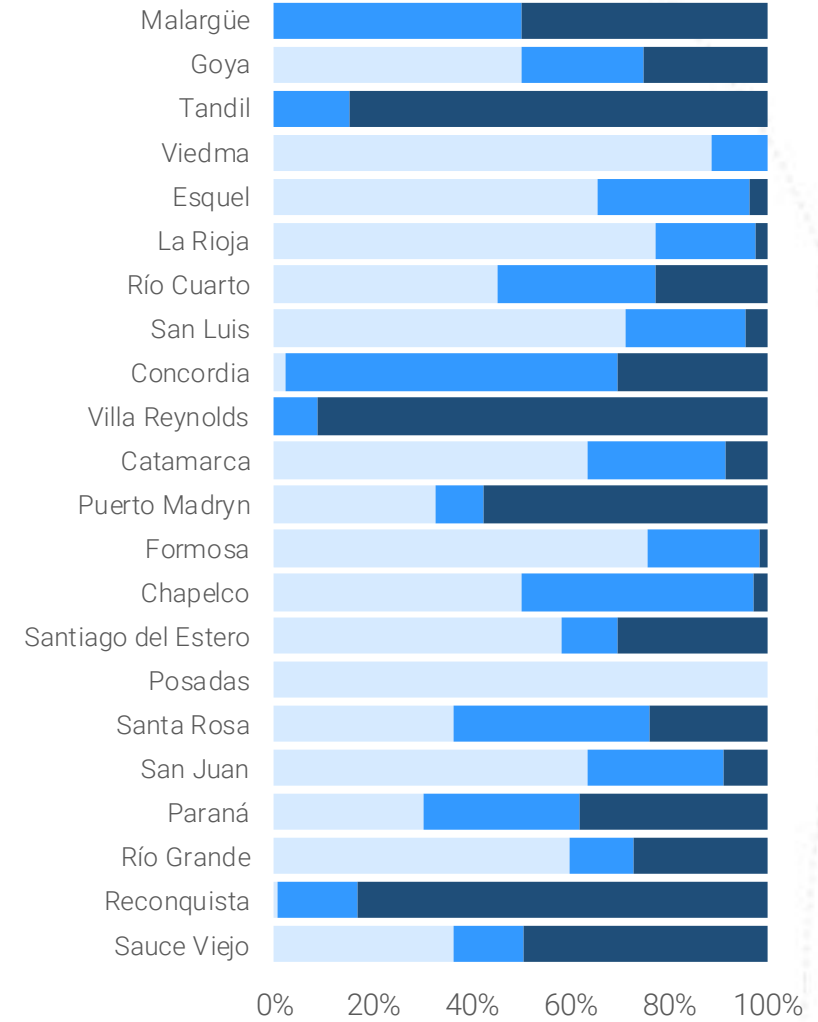
# Vuelos por Día - Nov'19



## Movimientos por Aeropuerto



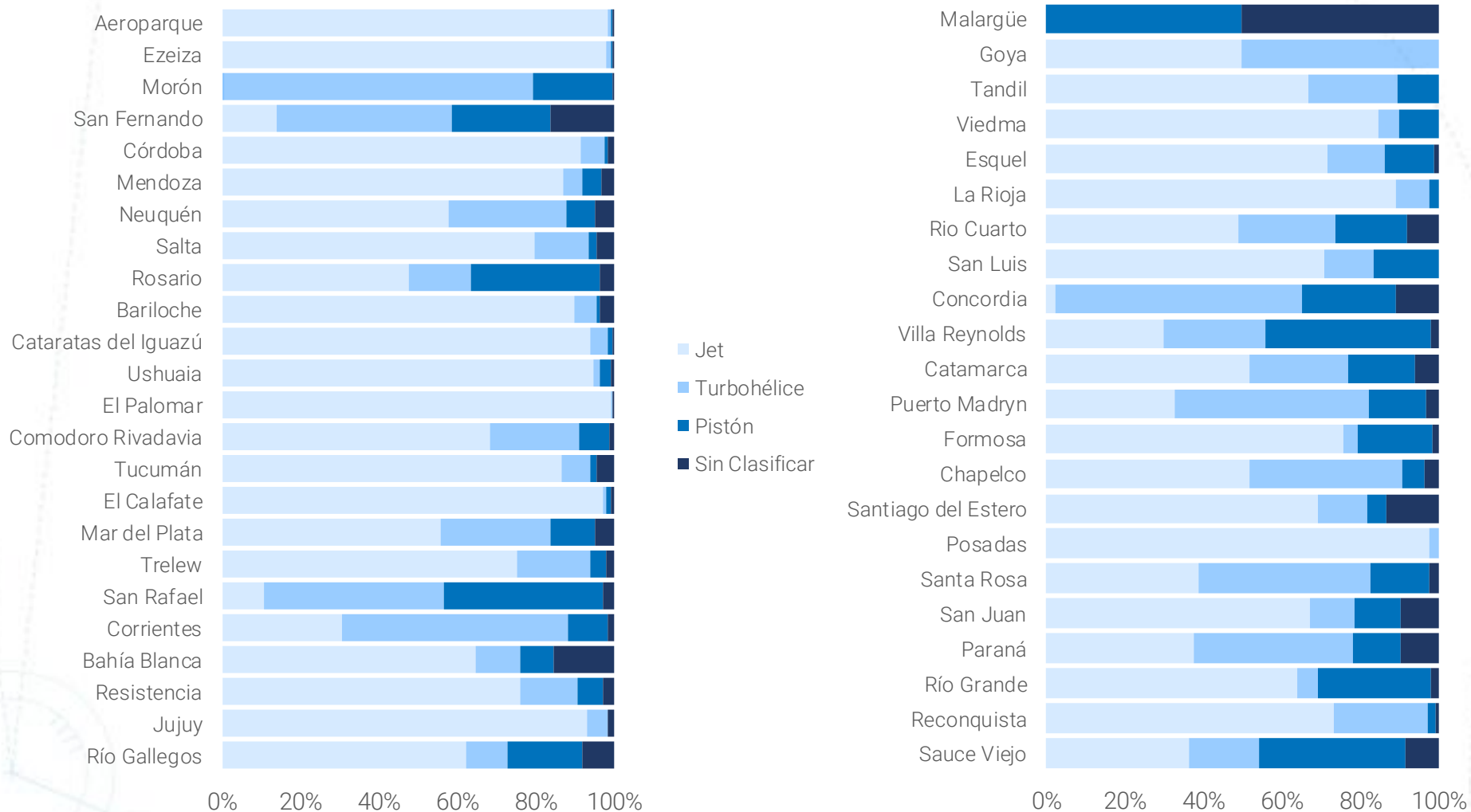
■ Av. Comercial  
■ Privados  
■ Resto Av. General



0% 20% 40% 60% 80% 100%

# Movimientos por Tipo de Motor – Nov'19

## Tipo de Motor por Aeropuerto



## Sección IV

# Aviación Comercial

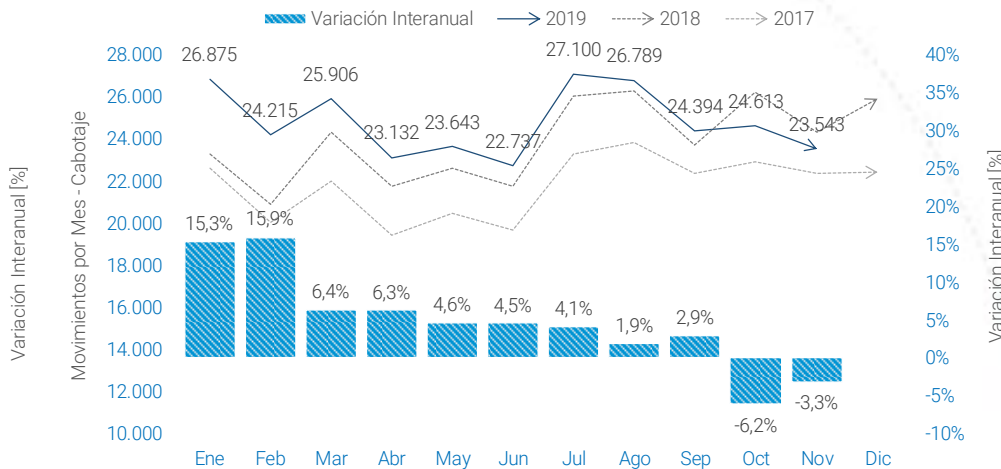
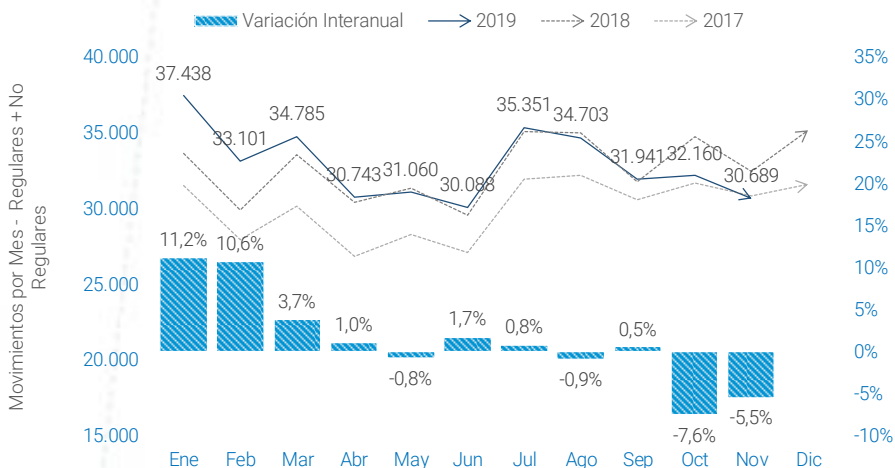
VUELOS REGULARES

---

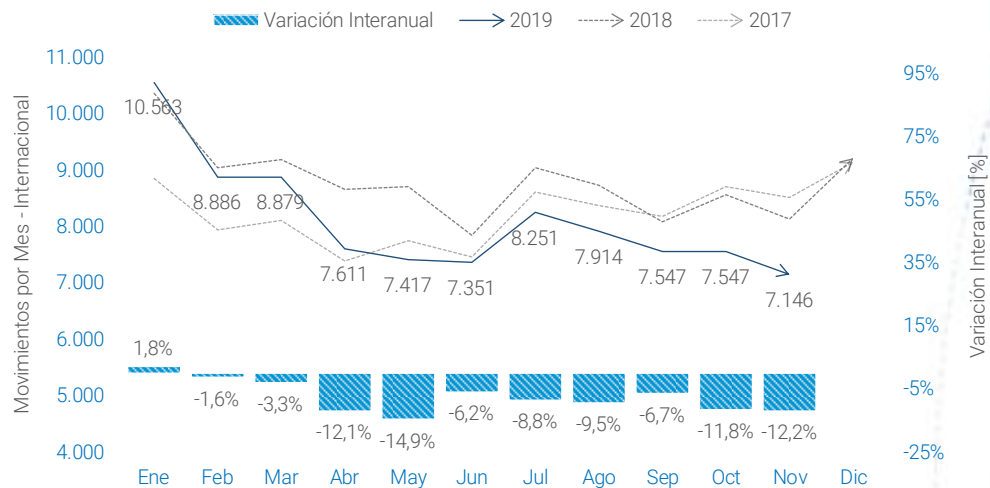
VUELOS NO REGULARES

# Movimientos Totales

## Vuelos Regulares + No Regulares



2019 - Movimientos [#]	Ene	Feb	Mar	Abr	May	Jun	Jul	Ago	Sep	Oct	Nov	Dic
Regular	34.619	30.680	32.322	28.603	29.049	28.152	32.908	32.456	29.712	29.678	28.393	-
No Regular	2.819	2.421	2.463	2.140	2.011	1.936	2.443	2.247	2.229	2.482	2.296	-
<b>Total</b>	<b>37.438</b>	<b>33.101</b>	<b>34.785</b>	<b>30.743</b>	<b>31.060</b>	<b>30.088</b>	<b>35.351</b>	<b>34.703</b>	<b>31.941</b>	<b>32.160</b>	<b>30.689</b>	<b>-</b>



# Movimientos por FIR – Cabotaje e Internacionales

Movimientos x FIR	Ene-Nov 2018	Ene-Nov 2019	2018 Nov	2018 Dic	2019 Ene	2019 Feb	2019 Mar	2019 Abr	2019 May	2019 Jun	2019 Jul	2019 Ago	2019 Sep	2019 Oct	2019 Nov	Δ Nov'19 vs. Nov'18	Δ 2019 vs. 2018
<b>EZE</b>																	
Cabotaje [#]	155.494	158.876	14.206	15.164	15.766	14.074	14.983	13.473	13.669	13.094	16.229	16.036	14.171	14.120	13.261	-7%	2%
Internacional [#]	82.104	78.428	6.897	7.867	9.014	7.603	7.773	6.818	6.635	6.521	7.372	7.039	6.714	6.659	6.280	-9%	-4%
<b>CBA</b>																	
Cabotaje [#]	44.059	46.923	3.897	4.220	4.299	3.986	4.394	4.102	4.319	4.265	4.705	4.601	4.187	4.083	3.982	2%	7%
Internacional [#]	9.324	6.625	761	850	1.024	834	707	478	463	501	540	532	502	534	510	-33%	-29%
<b>SIS</b>																	
Cabotaje [#]	17.337	20.171	1.723	1.792	1.873	1.727	1.877	1.792	1.910	1.797	1.985	1.955	1.798	1.749	1.708	-1%	16%
Internacional [#]	55	321	5	2	2	4	24	31	25	27	32	44	47	37	48		
<b>MDZ</b>																	
Cabotaje [#]	17.114	18.728	1.704	1.734	1.657	1.503	1.877	1.630	1.683	1.672	1.871	1.868	1.718	1.686	1.563	-8%	9%
Internacional [#]	4.666	3.593	424	460	480	414	354	277	284	300	300	295	281	311	297	-30%	-23%
<b>CRV</b>																	
Cabotaje [#]	27.244	28.249	2.809	3.032	3.280	2.925	2.775	2.135	2.062	1.909	2.310	2.329	2.520	2.975	3.029	8%	4%
Internacional [#]	225	145	51	44	43	31	21	7	10	2	7	4	3	6	11	-78%	-36%

NOTAS: Se excluyen Sobrevuelos Internacionales para no repetir la misma información presentada en la diapositiva 5.  
San Juan en Obras Abr-May '19. Los vuelos Comerciales comenzaron a operar en Reconquista en Jul '18.



# Movimientos Cabotaje por Aeropuerto

Movimientos CABOTAJE	Ene-Nov 2018	Ene-Nov 2019	2018 Nov	2018 Dic	2019 Ene	2019 Feb	2019 Mar	2019 Abr	2019 May	2019 Jun	2019 Jul	2019 Ago	2019 Sep	2019 Oct	2019 Nov	Δ Nov'19 vs. Nov'18	Δ 2019 vs. 2018
<b>TOTAL</b>	<b>261.248</b>	<b>272.947</b>	<b>24.339</b>	<b>25.942</b>	<b>26.875</b>	<b>24.215</b>	<b>25.906</b>	<b>23.132</b>	<b>23.643</b>	<b>22.737</b>	<b>27.100</b>	<b>26.789</b>	<b>24.394</b>	<b>24.613</b>	<b>23.543</b>	<b>-3%</b>	<b>4%</b>
01 - Aeroparque	94.051	93.843	8.352	9.066	9.236	8.315	9.078	8.017	8.219	7.775	9.353	9.326	8.313	8.312	7.899	-5%	0%
02 - Córdoba	20965	22595	1958	2184	2190	2043	2245	2013	2023	2047	2230	2154	1904	1871	1875	-4%	8%
03 - Mendoza	13.049	15.624	1.366	1.414	1.351	1.200	1.545	1.490	1.536	1.370	1.496	1.522	1.402	1.392	1.320	-3%	20%
04 - Bariloche	11776	12566	977	1119	1280	1121	1049	818	677	832	1721	1639	1271	1107	1051	8%	7%
05 - Iguazú	8.195	11.138	885	970	1.092	1.027	1.008	972	968	942	1.120	1.055	967	961	1.026	16%	36%
06 - Salta	7888	10132	747	785	853	783	827	809	949	929	1018	1048	965	970	981	31%	28%
07 - Ezeiza	11.042	11.507	989	1.064	1.082	1.005	1.108	1.106	985	1.049	1.130	1.049	993	1.035	965	-2%	4%
08 - Ushuaia	5596	6641	637	798	840	741	630	405	379	377	574	568	551	715	861	35%	19%
09 - Neuquén	8.828	9.528	864	850	802	711	824	794	898	876	983	982	893	911	854	-1%	8%
10 - El Palomar	5215	8842	713	691	725	646	690	738	817	798	988	980	847	875	738	4%	70%
11 - El Calafate	4.375	4.769	515	646	747	664	560	338	199	158	217	256	418	587	625	21%	9%
12 - C. Rivadavia	7808	7416	736	712	735	663	720	648	708	650	723	699	646	644	580	-21%	-5%
13 - Tucumán	7.425	7.003	539	587	611	560	610	584	677	665	759	727	662	623	525	-3%	-6%
14 - Rosario	5855	5384	542	608	542	460	470	444	504	449	548	514	458	515	480	-11%	-8%
15 - Trelew	3.845	3.609	425	374	385	353	305	243	256	237	246	262	358	500	464	9%	-6%
16 - Mar del Plata	6895	5859	599	689	1023	805	629	526	485	369	398	431	373	439	381	-36%	-15%
17 - Jujuy	3.758	3.651	304	318	327	306	336	322	342	311	361	346	354	328	318	5%	-3%
18 - San Fernando	2324	2758	206	214	224	242	250	224	202	218	310	257	302	247	282	37%	19%
19 - Resistencia	3.239	3.045	298	271	220	171	287	286	342	319	317	273	305	257	268	-10%	-6%
20 - Bahía Blanca	4786	3739	408	406	391	356	388	356	387	355	342	318	302	286	258	-37%	-22%
21 - Río Gallegos	1.981	2.153	174	172	201	192	207	194	190	196	206	216	181	183	187	7%	9%
22 - Posadas	2915	2858	268	255	245	234	289	275	296	275	275	305	241	240	183	-32%	-2%
23 - Río Grande	1.535	1.504	132	141	155	137	157	138	136	113	126	110	140	152	140	6%	-2%
24 - San Juan	2136	1463	190	164	141	154	172			173	170	185	173	169	126	-34%	-32%
25 - Corrientes	1.412	1.636	176	199	173	175	170	148	169	128	124	171	131	127	120	-32%	16%
26 - Santa Fe	1662	1899	203	217	195	179	236	214	239	140	128	146	153	150	119	-41%	14%
27 - Formosa	1.387	1.330	66	63	104	104	120	107	126	128	134	132	130	141	104	58%	-4%
28 - Santiago del Estero	1232	1276	119	139	142	128	138	117	97	101	111	109	113	118	102	-14%	4%
29 - Catamarca	971	809	83	85	61	56	95	89	97	81	80	66	57	57	70	-16%	-17%
30 - Chapelco	1167	1158	103	110	143	108	110	83	60	61	154	182	111	76	70	-32%	-1%
Otros	7.935	7.212	765	631	659	576	653	634	680	615	758	761	680	625	571	-25%	-9%

NOTAS: San Juan en Obras Abr-May '19 .Los vuelos Comerciales comenzaron a operar Reconquista en Jul '18.



# Movimientos Internacionales por Aeropuerto

Movimientos INTERNACIONALES	Ene-Nov 2018	Ene-Nov 2019	2018 Nov	2018 Dic	2019 Ene	2019 Feb	2019 Mar	2019 Abr	2019 May	2019 Jun	2019 Jul	2019 Ago	2019 Sep	2019 Oct	2019 Nov	Δ Nov'19 vs. Nov'18	Δ 2019 vs. 2018
<b>TOTAL</b>	<b>96.374</b>	<b>89.112</b>	<b>8.138</b>	<b>9.223</b>	<b>10.563</b>	<b>8.886</b>	<b>8.879</b>	<b>7.611</b>	<b>7.417</b>	<b>7.351</b>	<b>8.251</b>	<b>7.914</b>	<b>7.547</b>	<b>7.547</b>	<b>7.146</b>	<b>-12%</b>	<b>-8%</b>
Ezeiza	55995	64454	5136	5696	6269	5397	5641	5926	5818	5721	6348	6139	5910	5826	5459	6%	15%
Aeroparque	21.086	8.329	1.364	1.612	1.961	1.598	1.487	424	399	384	436	407	388	431	414	-70%	-60%
Córdoba	6248	4934	511	607	750	642	535	340	326	364	413	403	387	385	389	-24%	-21%
Mendoza	4.557	3.586	423	460	479	410	354	277	284	300	299	295	281	310	297	-30%	-21%
Rosario	3668	2735	296	390	397	346	360	249	225	225	219	197	178	183	156	-47%	-25%
El Palomar		1.614		37	185	154	162	137	130	114	162	140	131	148	151		
San Fernando	750	721	66	95	151	73	85	50	37	33	48	49	62	54	79	20%	-4%
Salta	1.206	998	130	136	165	93	106	89	91	94	80	79	68	71	62	-52%	-17%
Tucumán	1030	684	119	107	108	99	66	49	45	43	46	48	45	78	57	-52%	-34%
Resistencia	12	209	1	1			19	24	23	26	27	21	23	21	25		
Iguazú	21	104	3		1	3	4	7	2	1	4	21	22	16	23		395%
Bariloche	269	285	4	8	6	6	9	2		15	129	75	15	13	15	275%	6%
Ushuaia	136	83	44	37	38	26	10				1	1	1		6	-86%	-39%
Otros	1.396	376	41	37	53	39	41	37	37	31	39	39	36	11	13	-68%	-73%

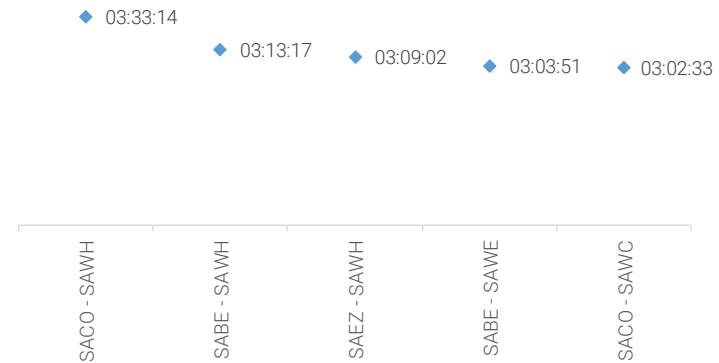


# Resumen por City Pair de Hs Controladas

Cabotaje Regular - Nov'19

City Pair	Nov'19 Cantidad Vuelos	Nov'19 Promedio Hs de Vuelo
SACO - SAWH	50	03:33:14
SABE - SAWH	442	03:13:17
SAEZ - SAWH	31	03:09:02
SABE - SAWE	114	03:03:51
SACO - SAWC	27	03:02:33
SABE - SAWC	240	02:49:39
SAEZ - SAWC	53	02:45:26
SABE - SAWG	136	02:37:24
SAWH - SAZB	29	02:33:43
SACO - SAVC	40	02:12:19
SABE - SAVE	51	02:05:20
SABE - SAVC	299	02:02:58
SAME - SAVC	24	02:01:00
SADP - SAZS	140	01:59:31
SAEZ - SAZS	86	01:55:57
SABE - SAZS	461	01:55:03
SADP - SASA	72	01:54:46
SACO - SAZS	99	01:53:32
SACO - SAVT	20	01:53:00
SAVT - SAWH	58	01:51:25
SABE - SAZY	68	01:50:08
SABE - SASJ	166	01:50:04
SAEZ - SASA	57	01:49:39
SAAR - SAZS	29	01:48:37
SABE - SASA	448	01:46:50

Top 5- Vuelos más Largos del Ranking



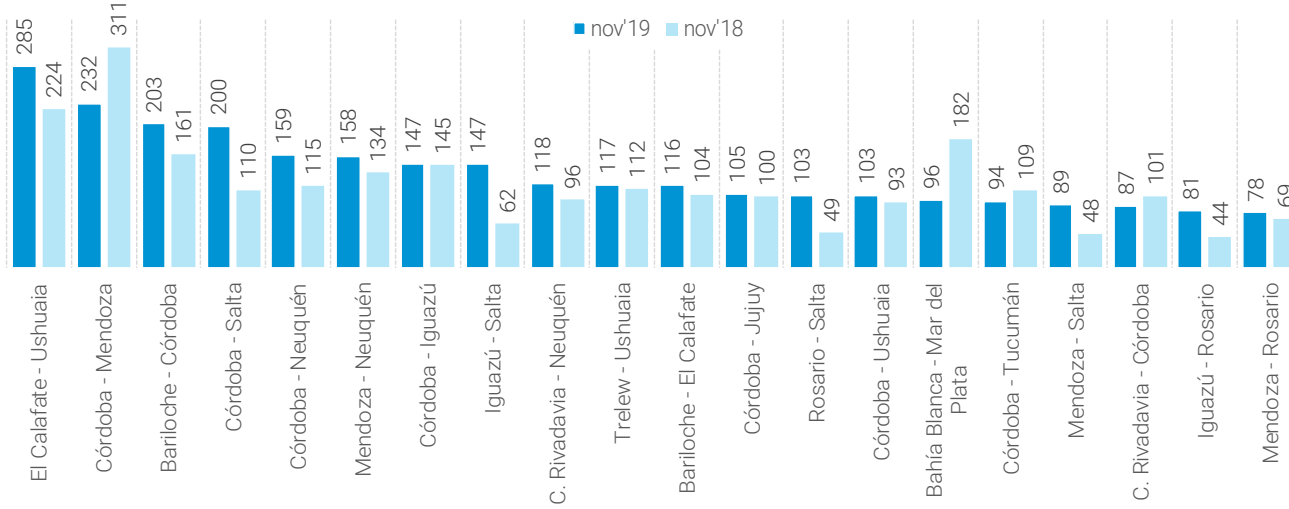
NOTAS:

- Tabla: Se consideran los primeros 25 tiempos de vuelo dentro de los City Pair con mayor cantidad de vuelos.
- Cada par Origen-Destino considera vuelos en ambos sentidos.
- Los vuelos representan el 93% del volumen de los Despegues de Cabotaje Regular.

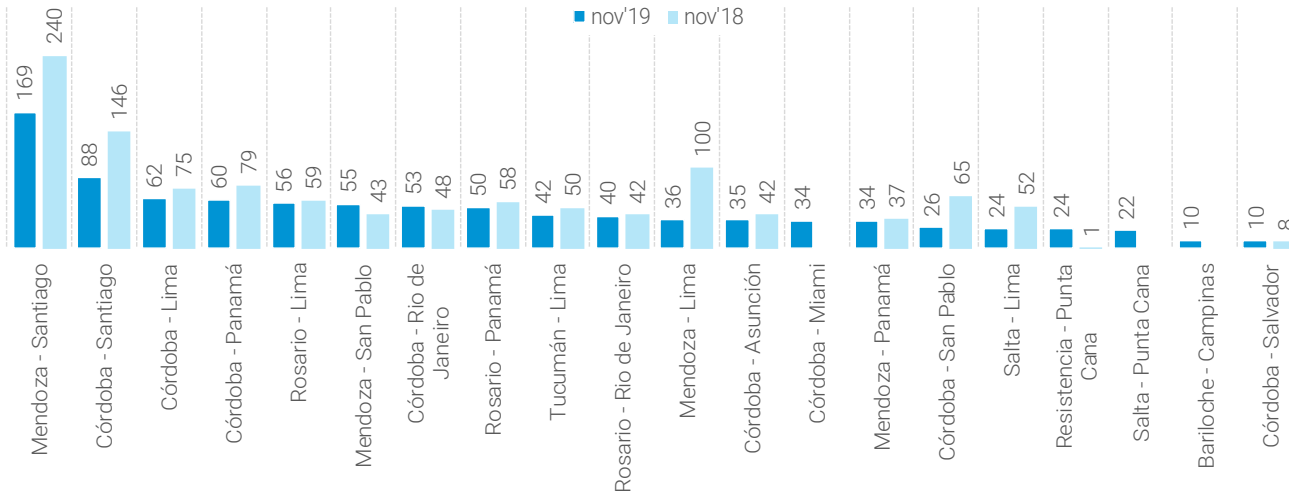


# Resumen por City Pair - Cabotaje e Internacional / Interior

### Movimientos por City Pair Cabotaje - Detalle Interior



### Movimientos por City Pair Internacionales - Detalle Interior



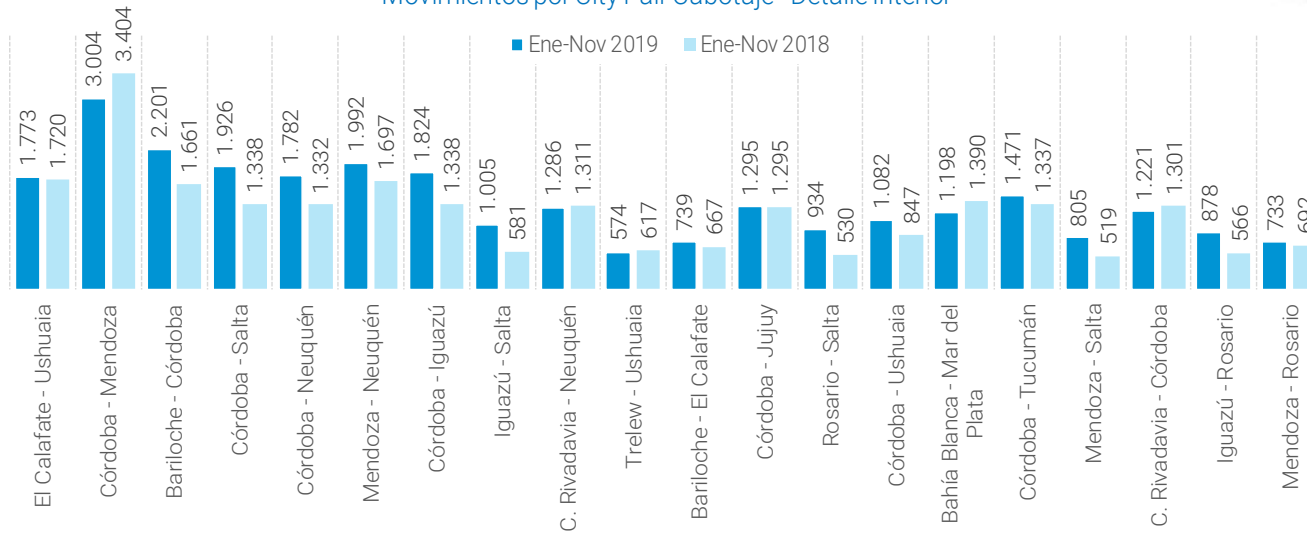
NOTAS:

- Cada par Origen - Destino considera vuelos en ambos sentidos.
- No se consideran vuelos con origen/destino en Ezeiza, Aeroparque y El Palomar.

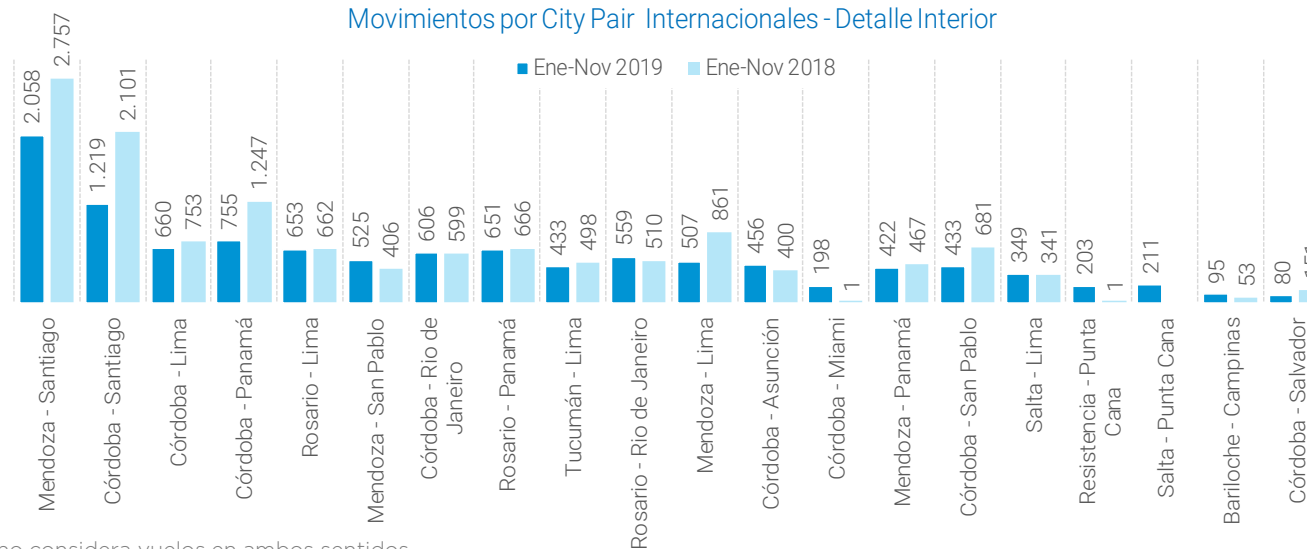


# Resumen por City Pair - Cabotaje e Internacional / Interior

### Movimientos por City Pair Cabotaje - Detalle Interior



### Movimientos por City Pair Internacionales - Detalle Interior



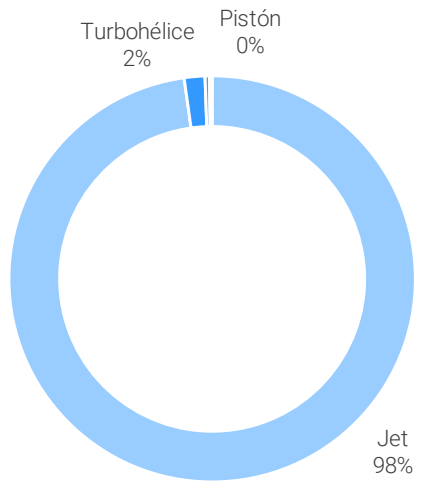
NOTAS:

- Cada par Origen - Destino considera vuelos en ambos sentidos.
- No se consideran vuelos con origen/destino en Ezeiza, Aeroparque y El Palomar.

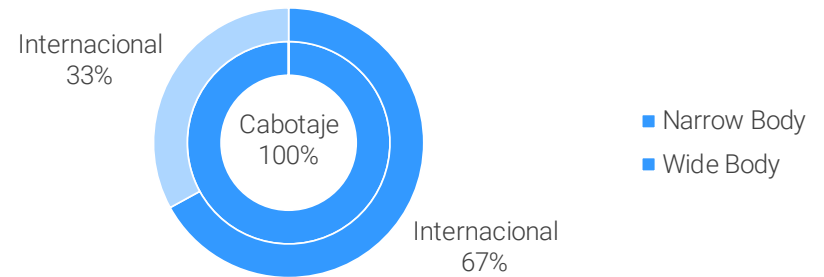


# Flota Utilizada – Cabotaje e Internacionales Nov'19

### % Aeronaves por Tipo de Motor



### Fuselaje por Tipo de Vuelo



# MUCHAS GRACIAS

**EANA** | NAVEGACIÓN  
AÉREA ARGENTINA



Ministerio de Transporte  
Argentina

