

FMU EZE

INFORME DIARIO POST OPERACIONES

20 de Diciembre de 2024



Secretaría
de Transporte
Ministerio de Economía

EANA | NAVEGACIÓN
AÉREA ARGENTINA

FMU EZE | Gestión de Afluencia

Introducción

El Análisis posterior a las operaciones es el paso final en el proceso de planificación y gestión ATFM.

Durante esta fase, se lleva a cabo un proceso analítico para medir, investigar e informar los sucesos y actividades diarias. El mismo es fundamental para el desarrollo de prácticas y/o enseñanzas que mejoren aún más los procedimientos y actividades operacionales.

En este informe se incluye la planificación prevista para el día de operación y lo efectivamente acontecido con el fin de generar un aprendizaje y establecer un proceso de mejora continua.

En una primera etapa el informe post-operaciones incluye información respecto al sector TMA BAIREES por entenderse que es el más crítico del sistema actual, sin perjuicio a que eventualmente puedan sumarse otros sectores aéreos y/o aeropuertos.

La FMU EZE comparte el INFORME DIARIO POST OPERACIONES con la comunidad aeronáutica y se invita a la misma a que proporcione una retroalimentación respecto a las operaciones realizadas.

Demanda de tránsito

Comparación entre la demanda de tránsito
prevista y las operaciones reales



Cantidad de movimientos previstos

A continuación, se detalla en forma gráfica la planificación prevista en lo que respecta a demanda comercial regular y un inferido con la predicción de aviación general (SADF-SABE-SAEZ) para el TMA BAIRES.

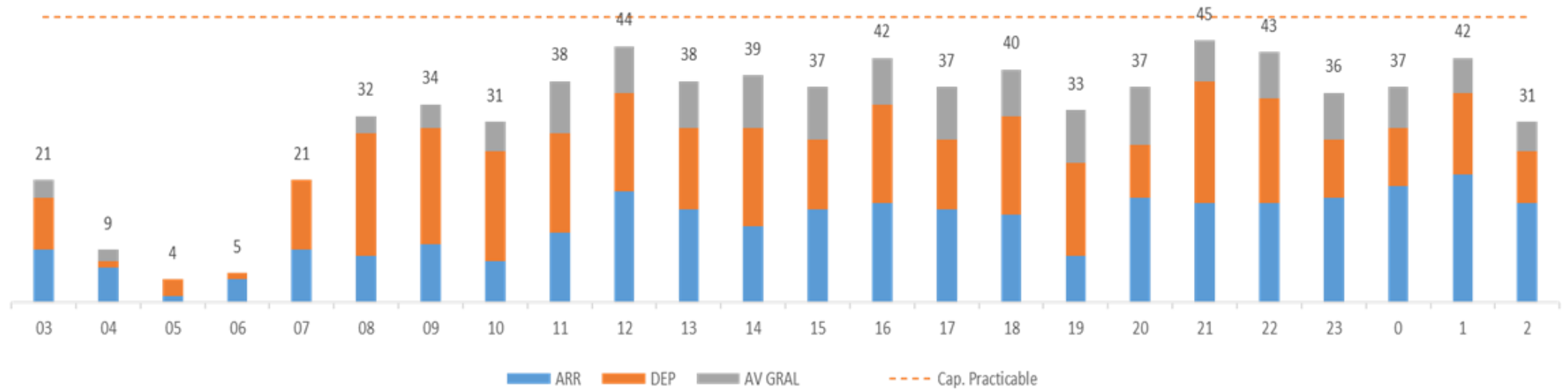
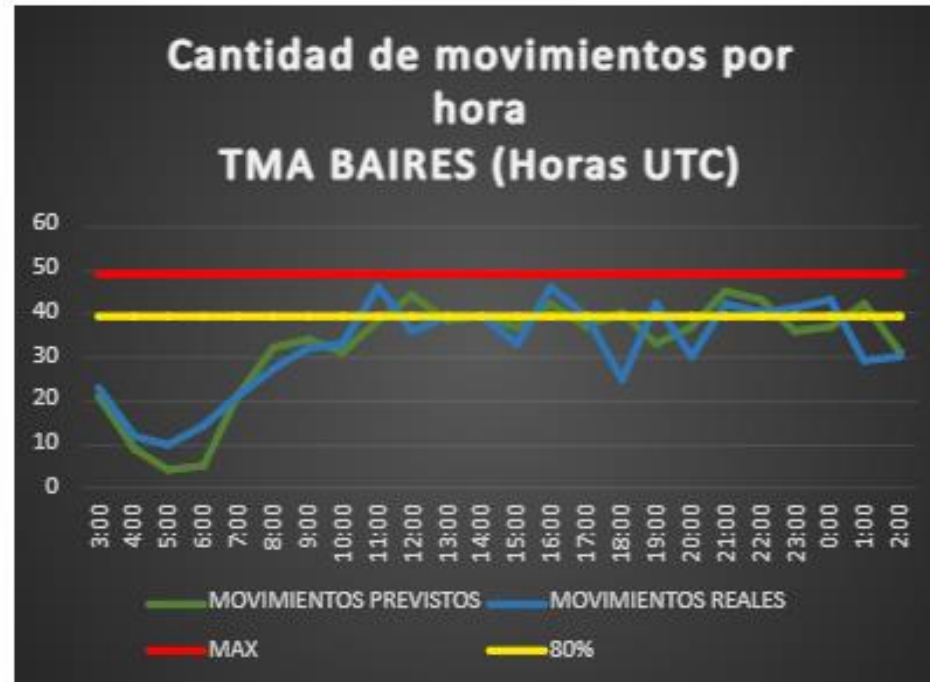


Ilustración. Cantidad de tránsito previsto TMA BAIRES (Hora UTC)

Cantidad de movimientos en el TMA Baires

A continuación, se compara en forma gráfica la cantidad de movimientos que efectivamente hubo en el TMA BAIREs durante toda la jornada respecto de lo planificado.



Aclaración:

**La información de demanda "Prevista" utilizada en este informe se compone del reporte de itinerarios aprobados suministrado por ANAC para aviación comercial regular y un inferido con la predicción de aviación general.*

*** La información de demanda "Real" utilizada en este informe (aviación comercial regular, general y militar) es resultado del conteo manual de las FPV de los mismos.*

Detalle de los movimientos del TMA BAIRES

viernes, 20 de diciembre de 2024			Av. Comercial				Av. General							Av. Militar						Otros				
HORA UTC	DEMANDA TOTAL PREVISTA	DEMANDA TOTAL REAL	SAEZ	SABE	SADP	Total/H	SAEZ	SABE	SADF	SADP	SADM	SADL	OTRO	Total/H	SAEZ	SABE	SADF	SADP	SADM	SADO	Total/H	CRUCES	STAS	
3:00	21	23	10	8	0	18	4	0	0	0	0	0	0	4	0	1	0	0	0	0	1	0	0	
4:00	9	12	7	4	0	11	0	0	0	0	0	0	0	0	0	1	0	0	0	0	1	0	0	
5:00	4	10	5	2	0	7	1	2	0	0	0	0	0	3	0	0	0	0	0	0	0	0	0	
6:00	5	14	6	7	0	13	0	1	0	0	0	0	0	1	0	0	0	0	0	0	0	0	0	
7:00	21	21	11	10	0	21	0	0	0	0	0	0	0	0	0	0	0	0	0	0	0	0	0	
8:00	32	27	12	14	0	26	0	1	0	0	0	0	0	1	0	0	0	0	0	0	0	0	2	
9:00	34	32	14	13	0	27	0	2	2	0	0	0	0	4	0	1	0	0	0	0	1	0	0	
10:00	31	33	12	13	0	25	0	3	4	0	0	0	0	7	0	1	0	0	0	0	1	0	0	
11:00	38	46	20	16	0	36	0	2	5	0	1	0	0	8	0	2	0	0	0	0	2	0	0	
12:00	44	36	5	23	0	28	1	2	4	0	0	0	0	7	0	0	0	0	1	0	1	0	0	
13:00	38	39	8	24	0	32	1	1	3	0	0	0	0	5	0	1	0	1	0	0	2	0	0	
14:00	39	39	6	20	0	26	1	1	8	0	0	0	0	10	0	3	0	0	0	0	3	0	0	
15:00	37	33	6	17	0	23	0	2	7	0	0	0	0	9	0	1	0	0	0	0	1	0	0	
16:00	42	46	9	24	0	33	1	3	7	0	1	0	0	12	0	1	0	0	0	0	1	0	0	
17:00	37	39	6	17	0	23	0	5	10	0	0	0	0	15	0	1	0	0	0	0	1	0	0	
18:00	40	25	4	15	0	19	1	0	5	0	0	0	0	6	0	0	0	0	0	0	0	0	0	
19:00	33	42	5	25	0	30	0	4	7	0	0	0	0	11	0	0	0	0	0	0	0	1	0	
20:00	37	30	5	16	0	21	0	2	6	0	1	0	0	9	0	0	0	0	0	0	0	0	0	
21:00	45	42	3	24	0	27	1	1	11	0	1	0	0	14	0	0	0	1	0	0	1	0	0	
22:00	43	40	6	23	0	29	0	0	10	0	0	0	0	10	0	0	0	1	0	0	1	0	0	
23:00	36	41	13	21	0	34	2	1	4	0	0	0	0	7	0	0	0	0	0	0	0	0	0	
0:00	37	43	18	20	0	38	1	1	3	0	0	0	0	5	0	0	0	0	0	0	0	0	0	
1:00	42	29	12	16	0	28	0	0	1	0	0	0	0	1	0	0	0	0	0	0	0	0	0	
2:00	31	30	15	13	0	28	0	1	1	0	0	0	0	2	0	0	0	0	0	0	0	0	0	
TOTAL	776	772	218	385	0		14	35	98	0	4	0	0		0	13	0	3	1	0		1	2	
	Previsto	Real	Total Av. Com.				603	Total Av. Gen.							151	Total Av. Mil.						17		

Capacidad operativa

Factores que influyen en la capacidad operativa



INFRAESTRUCTURA

Aeropuerto	NOTAM
SAEZ	(NOTAM A5338/2024) RWY 17/35 CLSD WIP MAINT 19 AND 20 1300-2100.
SABE	-
SADF	-
SAZS	-
BAIRES	-

CNS

Aeropuerto	NOTAM
SAEZ	-
SABE	-
SADF	-
SAZS	-
BAIRES	-

RESTRICCIONES

SAEF

-

CNS

SAEF

(NOTAM A4817/2024) ACC EZEIZA NOT PROVIDES SER CTL ATS BLW FL100 IN AWY W29 AND W31 GND FL100. FM 2024-11-08 17:48 TO 2024-12-31 23:59.

(NOTAM A4900/2024) ACC EZEIZA NOT PROVIDED SER ATS IN THE SPACE BTN BOGOR-PULNA-DONED-394352S/0563122W-BOGOR AFFECTS AWY UT103, UT662 AND UZ117 GND UNL. FM 2024-11-14 19:36 TO 2024-12-14 23:59.

EVENTOS ESPECIALES

SAEF

-

Medidas ATFM

Planificación ATFM



Medidas ATFM que fueron aplicadas por la FMU EZE

Originador	Afectado	FMU EZE	Inicio (UTC)	Fin (UTC)	Motivo
FMU EZE	SABE	MDI 3 MIN / MDI 5 MIN MISMA SALIDA	08:00	23:59	DEMANDA
FMU EZE	SAEZ	MDI 5 MIN	08:00 00:00	12:00 02:00	DEMANDA
FMU EZE	SADF	MDI 5 MIN	09:00	23:59	DEMANDA
FMU EZE	SAZS - SAZY SAZN - SAZR	MIT 40 MN VÍA ASADA	10:00	23:00	DEMANDA
FMU EZE	SACF	MIT 40 NM ENTRE VUELOS NAC VIA ROS MIT 15 NM ENTRE VUELOS INT Y ENTRE VUELOS INT/NAC VIA ROS MIT 20 NM DESDE SACF HACIA TMA BAIRES VIA MJZ	11:00 19:00	16:00 02:00	DEMANDA
FMU EZE	SAMF - SACF	MIT 40 NM ENTRE VUELOS NAC MIT 15 NM ENTRE VUELOS INT Y ENTRE VUELOS INT/NAC DESDE SAMF HACIA TMA BAIRES VÍA LOLAS/SINAL - ELABO/RAXUR	15:00	23:00	DEMANDA
FMU EZE	SARR	MIT 40 NM ENTRE VUELOS NAC DESDE SARR HACIA TMA BAIRES VÍA TODES/RIOKA/KORTA – GEGUS	11:00 16:00	13:00 01:00	DEMANDA
FMU EZE	SAVF	MIT 40 NM DESDE SAVF HACIA TMA BAIRES VIA KIMID/SANBU - PUGLI/PULNA	21:00	01:00	DEMANDA
FMU EZE	SUEO	MIT 40 NM DESDE SUEO HACIA TMA BAIRES VÍA PAPIX/KUKEN	13:00 19:00	17:00 01:00	DEMANDA

MEDIDAS ATFM aplicadas por la FMU EZE

Originador	Afectado	MEDIDA	Inicio (UTC)	Fin (UTC)	Motivo
FMU EZE	TMA BAIRES	MDI 7 MIN DESDE BAIRES HACIA SCEL	LUN-DOM 09:30	LUN-DOM 02:00	PASSBACK DICIEMBRE
FMU EZE	SAEF	MINIT 7 MIN DESDE SAEF HACIA SCEL VÍA TOSOR	LUN-DOM 10:00	LUN - DOM 02:00	PASSBACK DICIEMBRE

Medias ATFM externas – Cross Border

Originador	Afectado	MEDIDA	Inicio (UTC)	Fin (UTC)	Motivo
SCEZ	FMU EZE	MINIT 3 MIN VÍA UMKAL/ASIMO/ANKON HACIA SCEL	LUN-DOM 00:00 11:00	LUN-DOM 03:00 23:59	SVC FMU ANM (SCEZ)

Capacidad Horaria del Sector (CHS) TMA Baires

El siguiente cuadro muestra las horas del día en las que tanto el máximo de la capacidad practicable (49 movimientos/hora), como el 80 % de dicho máximo se vieron superados por la demanda de tránsito en términos nominales y porcentuales.

CAPACIDAD PRACTICABLE	Cantidad de horas	Porcentaje del día
Cantidad de horas en las que se superó el máximo de la Capacidad Practicable del TMA Baires.	0	0,0%
Cantidad de horas en las que se superó el 80% de la Capacidad Practicable.	7	29,2%

Resumen meteorológico del TMA BAIREs:

La jornada comenzó con viento del sector norte a 05KT y condiciones CAVOK. A partir de las 05UTC el viento comienza a rotar hacia el sector oeste, aumentando su intensidad a 10KT a las 10UTC. A las 13UTC se redujo momentáneamente la visibilidad a 9000m por lluvias débiles, sin nubes significativas, para volver a retomar condiciones CAVOK a las 14UTC. A las 17UTC el viento rotó hacia el sudoeste. Finalmente a las 22UTC el viento rotó al sur bajando su intensidad a 05KT aproximadamente.

OMA EZE

Observaciones / Novedades: -.

- **TELEFONOS:** +54 (011) 4480 2318 / RTI 57318
+54 (011) 15 7024 5542
- **EMAIL:** fmueze@eana.com.ar
- **PUBLICACIONES:** <https://eana.com.ar/servicios#mensaje-atfm>
- **SUSCRIPCION A NEWSLETTER MSG ATFM:** publicaciones-atfm@eana.com.ar
- **WEB CADENA OIS CANSO:** <https://www.cadenaois.org/index.html>



**Secretaría
de Transporte**
Ministerio de Economía

EANA | NAVEGACIÓN
AÉREA ARGENTINA

FMU EZE | Gestión de Afluencia