

# FMU EZE

## INFORME DIARIO POST OPERACIONES

20 de FEBRERO de 2025



Secretaría  
de Transporte  
Ministerio de Economía

**EANA** | NAVEGACIÓN  
AÉREA ARGENTINA

FMU EZE | Gestión de Afluencia

# Introducción

El Análisis posterior a las operaciones es el paso final en el proceso de planificación y gestión ATFM.

Durante esta fase, se lleva a cabo un proceso analítico para medir, investigar e informar los sucesos y actividades diarias. El mismo es fundamental para el desarrollo de prácticas y/o enseñanzas que mejoren aún más los procedimientos y actividades operacionales.

En este informe se incluye la planificación prevista para el día de operación y lo efectivamente acontecido con el fin de generar un aprendizaje y establecer un proceso de mejora continua.

En una primera etapa el informe post-operaciones incluye información respecto al sector TMA BAIREES por entenderse que es el más crítico del sistema actual, sin perjuicio a que eventualmente puedan sumarse otros sectores aéreos y/o aeropuertos.

La FMU EZE comparte el INFORME DIARIO POST OPERACIONES con la comunidad aeronáutica y se invita a la misma a que proporcione una retroalimentación respecto a las operaciones realizadas.

# Demanda de tránsito

Comparación entre la demanda de tránsito  
prevista y las operaciones reales



## Cantidad de movimientos previstos

A continuación, se detalla en forma gráfica la planificación prevista en lo que respecta a demanda comercial regular y un inferido con la predicción de aviación general (SADF-SABE-SAEZ) para el TMA BAIRES.

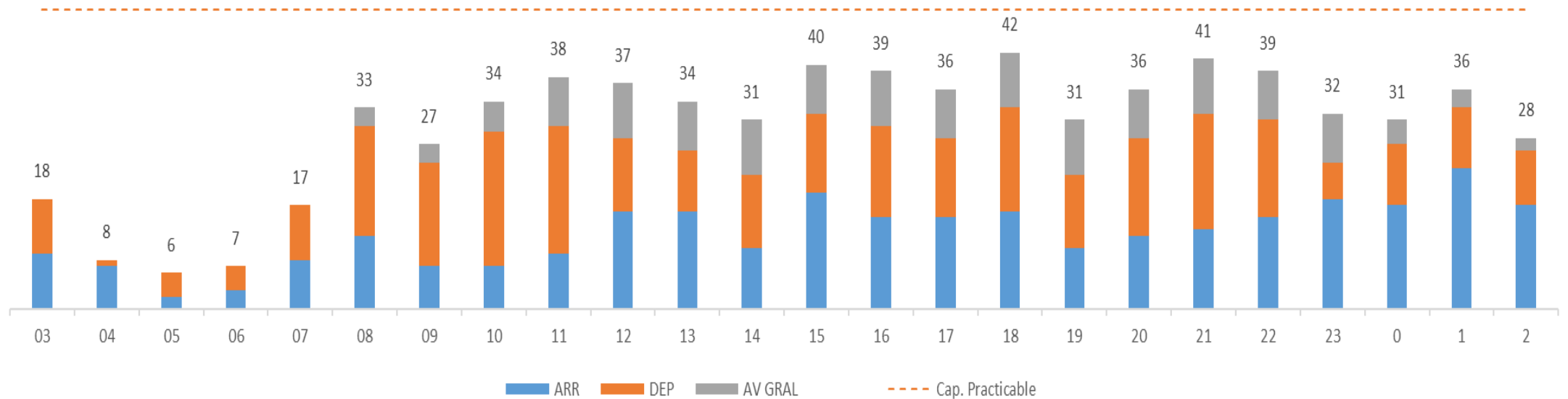
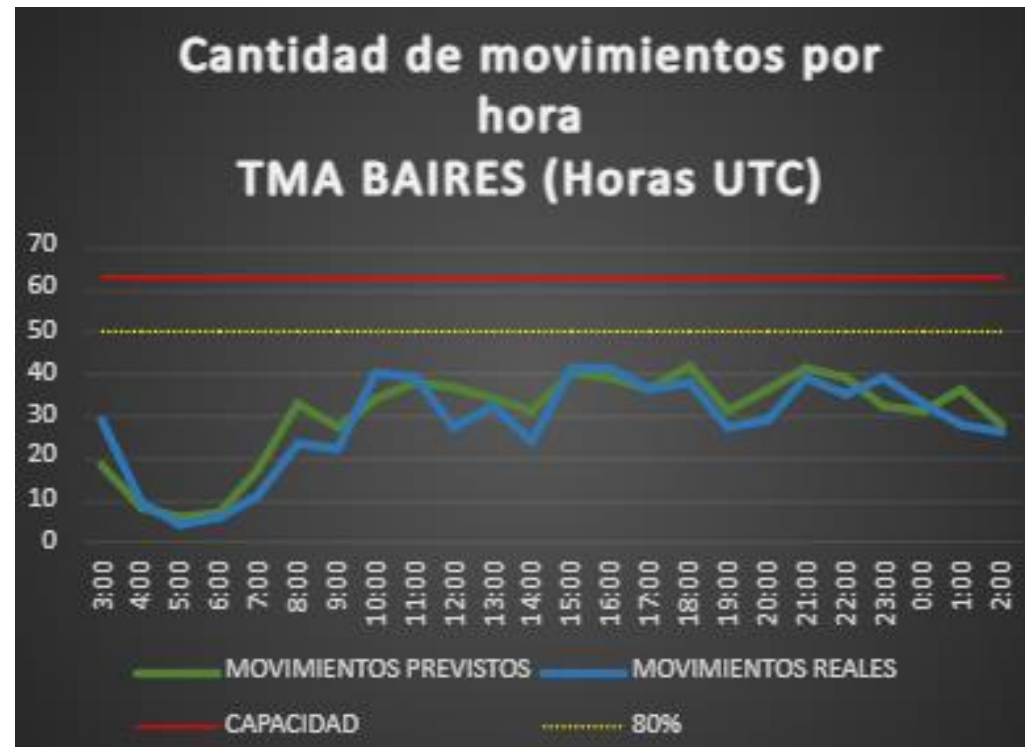


Ilustración. Cantidad de tránsito previsto TMA BAIRES (Hora UTC)

## Cantidad de movimientos en el TMA Baires

A continuación, se compara en forma gráfica la cantidad de movimientos que efectivamente hubo en el TMA BAIREES durante toda la jornada respecto de lo planificado.



**Aclaración:**

\*La información de demanda "Prevista" utilizada en este informe se compone del reporte de itinerarios aprobados suministrado por ANAC para aviación comercial regular y un inferido con la predicción de aviación general.

\*\* La información de demanda "Real" utilizada en este informe (aviación comercial regular, general y militar) es resultado del conteo manual de las FPV de los mismos.

# Detalle de los movimientos del TMA BAIRES

Jueves 20 de febrero de 2025			Av. Comercial				Av. General						Av. Militar						Otros				
HORA UTC	DEMANDA TOTAL PREVISTA	DEMANDA TOTAL REAL	SAEZ	SABE	SADP	Total/H	SAEZ	SABE	SADF	SADP	SADM	SADL	OTRO	Total/H	SAEZ	SABE	SADF	SADP	SADM	SADO	Total/H	CRUCES	STAS
3:00	18	29																					
4:00	8	9																					
5:00	6	4																					
6:00	7	6																					
7:00	17	11																					
8:00	33	23																					
9:00	27	22																					
10:00	34	40																					
11:00	38	39																					
12:00	37	27																					
13:00	34	32																					
14:00	31	24																					
15:00	40	41																					
16:00	39	41																					
17:00	36	36																					
18:00	42	38																					
19:00	31	27																					
20:00	36	29																					
21:00	41	39																					
22:00	39	35																					
23:00	32	39																					
0:00	31	33																					
1:00	36	28																					
2:00	28	26																					
<b>TOTAL</b>	<b>721</b>	<b>678</b>																					
	<b>Previsto</b>	<b>Real</b>	<b>Total Av. Com.</b>				<b>Total Av. Gen.</b>						<b>Total Av. Mil.</b>										
			<b>562</b>				<b>4</b>	<b>17</b>	<b>87</b>	<b>0</b>	<b>1</b>	<b>1</b>	<b>1</b>	<b>111</b>	<b>0</b>	<b>1</b>	<b>1</b>	<b>3</b>	<b>0</b>	<b>0</b>	<b>5</b>	<b>0</b>	<b>0</b>

# Capacidad operativa

Factores que influyen en la capacidad operativa



## INFRAESTRUCTURA

SAEZ	(NOTAM A669/2025) RWY 17/35 CLSD WIP MAINT 20 1300-2100.
SABE	(NOTAM A86/2025) RWY 13/31 CLSD WIP MAINT 4, 6, 11, 13, 18, 20, 25 AND 27 0400-0700.
SADF	(NOTAM A203/2025) RWY 05/23 CLSD 05, 07, 12, 14, 19,21, 26 AND 28 0430-0830.
SAZS	-
BAIRES	-

## CNS

SAEZ	-
SABE	-
SADF	-
SAZS	-
BAIRES	-



RESTRICCIONES

SAEF	<p><b>(NOTAM A596/2025)</b> DLY 1200-1900E) EXER AEROPHOTOGRAPHY FLT WILL TAKE PLACE IN CAMPO DE MAYO -BUENOS AIRES- COORD GEO 342925S/0584303W - 342915S/0583441W -343124S/0583438W - 343134S/0584255W AFFECTS TMA BAIRES SECT I AND AWY W5 W8 W13 W24 W74F) FL095 G) FL105) DLY 1200-1900. TO 2025-02-18 12:00 TO 2025-02-26 19:00.</p>
------	---

CNS

SAEF	<p><b>(NOTAM A5326/2024)</b> ACC NOT PROVIDED SER ATS BTN BOGOR- PULNA- DONED 394352S/0563122W -BOGOR. AFFECTS AWY UT103, UT662 AND UZ117 F)GND G) UNL. FM 2024-12-13 13:25 TO 2025-03-13 23:59.</p> <p><b>(NOTAM A5558/2024)</b> EZEIZA ACC CTL SER IS NOT PROVIDED BLW FL100 IN AWY W29 AND W30 GND FL 100. FM 2024-12-31 16:08 TO 2025-03-01 23:59.</p>
------	--

EVENTOS ESPECIALES

SAEF	-
------	---

# Medidas ATFM

Planificación ATFM



## Medidas ATFM que fueron aplicadas por la FMU EZE

Originador	Afectado	FMU EZE	Inicio (UTC)	Fin (UTC)	Motivo
FMU EZE	SABE	MDI 3 MIN	08:00 15:00	12:00 23:00	DEMANDA
FMU EZE	SAZS - SAZY SAZN - SAZR	MIT 30 MN VÍA ASADA	13:00	22:00	DEMANDA
FMU EZE	SADF	MDI 5 MIN	08:00	23:00	DEMANDA
FMU EZE	SACF	MIT 40 NM ENTRE VUELOS NAC VIA ROS MIT 15 NM ENTRE VUELOS INT Y ENTRE VUELOS INT/NAC VIA ROS MIT 20 NM DESDE SACF HACIA TMA BAIREZ VIA MJZ (Excl. SACO)	07:30 15:00 21:30	13:00 19:00 02:00	DEMANDA
FMU EZE	SAMF - SACF	MIT 40 NM ENTRE VUELOS NAC MIT 15 NM ENTRE VUELOS INT Y ENTRE VUELOS INT/NAC DESDE SAMF HACIA TMA BAIREZ VÍA LOLAS/SINAL - ELABO/RAXUR	12:00	18:00	DEMANDA
FMU EZE	SARR	MIT 40 NM ENTRE VUELOS NAC DESDE SARR HACIA TMA BAIREZ VÍA TODES/RIOKA/KORTA – GEGUS	11:00 19:00	13:00 01:00	DEMANDA
FMU EZE	SUEO	MIT 30 NM DESDE SUEO HACIA TMA BAIREZ VÍA PAPIX/KUKEN - UGIMI	14:00 22:00	17:00 01:00	DEMANDA
FMU EZE	SAVF	MIT 40 NM DESDE SAVF HACIA TMA BAIREZ VIA KIMID/SANBU-PUGLI/PULNA	13:00 23:00	16:00 02:00	DEMANDA
FMU EZE	TMA BAIREZ	MDI 7 MIN DESDE TMA BAIREZ HACIA SARR	17-02-2025 21:40	28-02-2025 23:59	CNS

## MEDIDAS ATFM aplicadas por la FMU EZE

Originador	Afectado	MEDIDA	Inicio (UTC)	Fin (UTC)	Motivo
FMU EZE	TMA BAIRES	MDI 7 MIN DESDE TMA BAIRES HACIA SCEL	23:00	03:00	PASSBACK DEMANDA
FMU EZE	SAEF	MINIT 7 MIN DESDE SAEF HACIA SCEL VÍA TOSOR	23:00	03:00	PASSBACK DEMANDA

## Medias ATFM externas – Cross Border

Originador	Afectado	MEDIDA	Inicio (UTC)	Fin (UTC)	Motivo
SCEZ	FMU EZE	MINIT 3 MIN VÍA UMKAL/ASIMO/ANKON HACIA SCEL	01-FEB-25 00:00	28-FEB-25 04:00	SVC FMU ANM (SCEZ)

## Capacidad Horaria del Sector (CHS) TMA Baires

El siguiente cuadro muestra las horas del día en que la capacidad declarada (63 movimientos/hora) y/o el 80 % de dicho máximo se vieron superados por la demanda de tránsito en términos nominales y porcentuales.

CAPACIDAD	Cantidad de horas	Porcentaje del día
Cantidad de horas en las que se superó la <b>Capacidad Declarada del TMA Baires.</b>	0	0,0%
Cantidad de horas en las que se superó el <b>80% de la Capacidad Declarada.</b>	0	0,0%

### Resumen meteorológico del TMA BAIRES:

Durante el día de la fecha no se registraron fenómenos significativos. El cielo estuvo mayormente despejado. Los vientos fueron leves a moderados con dirección preponderante del NE, con velocidades promedio de 8 nudos.

**OMA EZE**

- **TELEFONOS:** +54 (011) 4480 2318 / RTI 57318  
+54 (011) 15 7024 5542
- **EMAIL:** [fmueze@eana.com.ar](mailto:fmueze@eana.com.ar)
- **PUBLICACIONES:** <https://eana.com.ar/servicios#mensaje-atfm>
- **SUSCRIPCION A NEWSLETTER MSG ATFM:** [publicaciones-atfm@eana.com.ar](mailto:publicaciones-atfm@eana.com.ar)
- **WEB CADENA OIS CANSO:** <https://www.cadenaois.org/index.html>



**Secretaría  
de Transporte**  
Ministerio de Economía

**EANA** | NAVEGACIÓN  
AÉREA ARGENTINA

**FMU EZE | Gestión de Afluencia**