

# FMU EZE

## INFORME DIARIO POST OPERACIONES

21 de ABRIL de 2025



Secretaría  
de Transporte  
Ministerio de Economía

**EANA** | NAVEGACIÓN  
AÉREA ARGENTINA

FMU EZE | Gestión de Afluencia

# Introducción

El Análisis posterior a las operaciones es el paso final en el proceso de planificación y gestión ATFM.

Durante esta fase, se lleva a cabo un proceso analítico para medir, investigar e informar los sucesos y actividades diarias. El mismo es fundamental para el desarrollo de prácticas y/o enseñanzas que mejoren aún más los procedimientos y actividades operacionales.

En este informe se incluye la planificación prevista para el día de operación y lo efectivamente acontecido con el fin de generar un aprendizaje y establecer un proceso de mejora continua.

En una primera etapa el informe post-operaciones incluye información respecto al sector TMA BAIREES por entenderse que es el más crítico del sistema actual, sin perjuicio a que eventualmente puedan sumarse otros sectores aéreos y/o aeropuertos.

La FMU EZE comparte el INFORME DIARIO POST OPERACIONES con la comunidad aeronáutica y se invita a la misma a que proporcione una retroalimentación respecto a las operaciones realizadas.

# Demanda de tránsito

Comparación entre la demanda de tránsito  
prevista y las operaciones reales



## Cantidad de movimientos previstos

A continuación, se detalla en forma gráfica la planificación prevista en lo que respecta a demanda comercial regular y un inferido con la predicción de aviación general (SADF-SABE-SAEZ) para el TMA BAIRES.

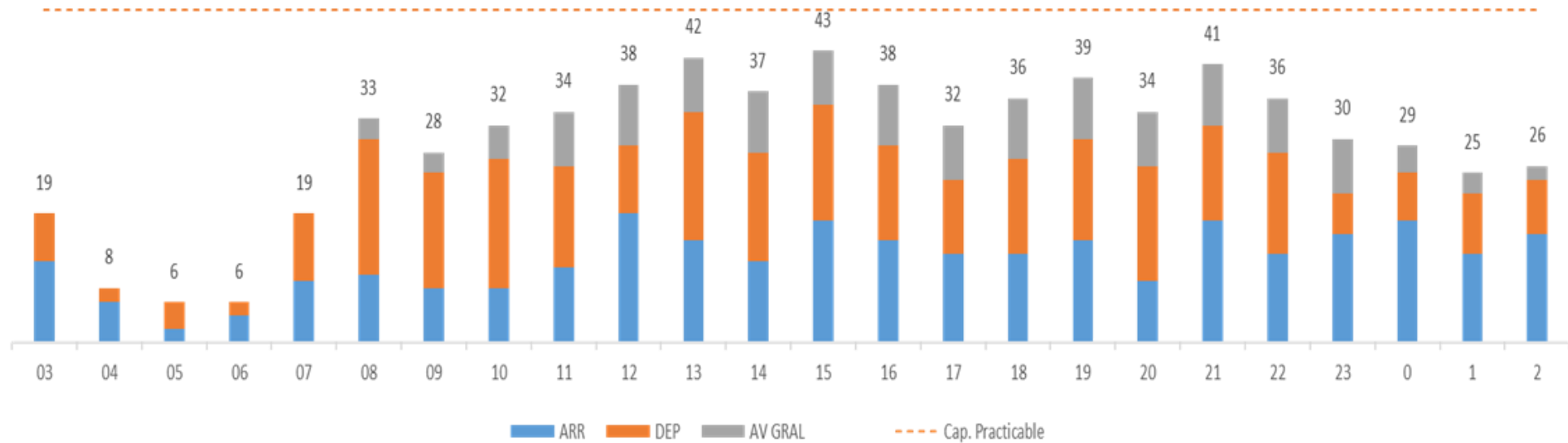
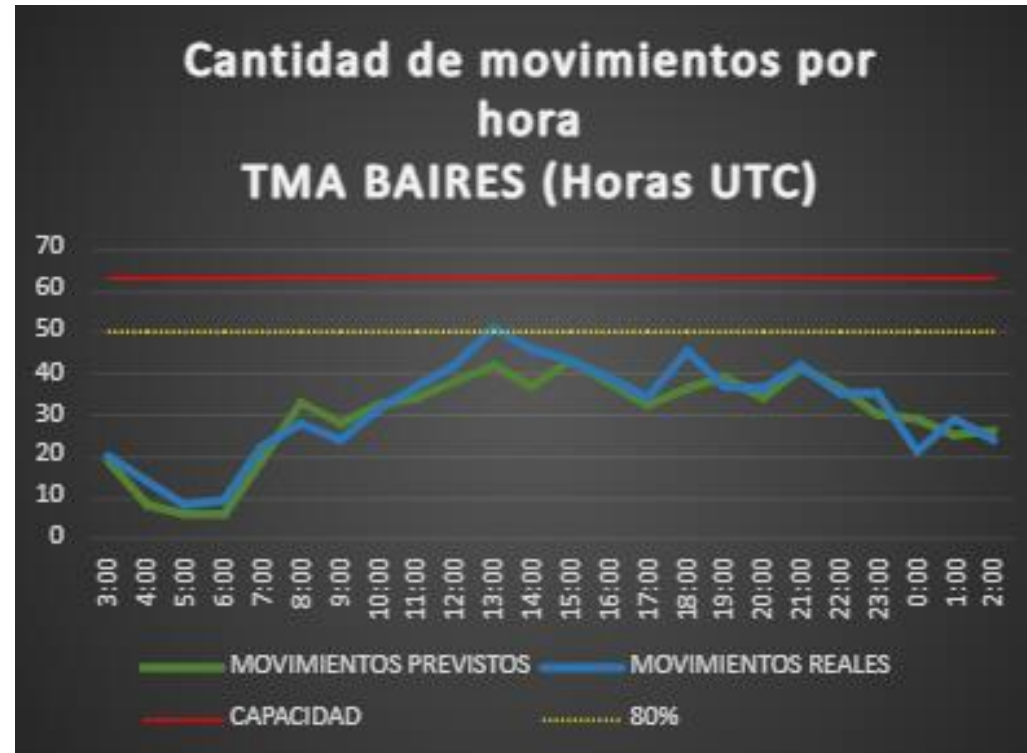


Ilustración. Cantidad de tránsito previsto TMA BAIRES (Hora UTC)

## Cantidad de movimientos en el TMA Baires

A continuación, se compara en forma gráfica la cantidad de movimientos que efectivamente hubo en el TMA BAIREs durante toda la jornada respecto de lo planificado.



### Aclaración:

\*La información de demanda "Prevista" utilizada en este informe se compone del reporte de itinerarios aprobados suministrado por ANAC para aviación comercial regular y un inferido con la predicción de aviación general.

\*\* La información de demanda "Real" utilizada en este informe (aviación comercial regular, general y militar) es resultado del conteo manual de las FPV de los mismos.

# Detalle de movimientos en el TMA Baires

Lunes, 21 de abril de 2025			Av. Comercial				Av. General							Av. Militar						Otros				
HORA UTC	DEMANDA TOTAL PREVISTA	DEMANDA TOTAL REAL	SAEZ	SABE	SADP	Total/H	SAEZ	SABE	SADF	SADP	SADM	SADL	OTRO	Total/H	SAEZ	SABE	SADF	SADP	SADM	SADO	Total/H	CRUCES	STAS	
3:00	19	20	10	8	0	18	0	1	1	0	0	0	0	2	0	0	0	0	0	0	0	0	0	
4:00	8	14	8	6	0	14	0	0	0	0	0	0	0	0	0	0	0	0	0	0	0	0	0	
5:00	6	8	4	3	0	7	0	0	1	0	0	0	0	1	0	0	0	0	0	0	0	0	0	
6:00	6	9	5	4	0	9	0	0	0	0	0	0	0	0	0	0	0	0	0	0	0	0	0	
7:00	19	22	13	9	0	22	0	0	0	0	0	0	0	0	0	0	0	0	0	0	0	0	0	
8:00	33	28	12	12	0	24	0	0	4	0	0	0	0	4	0	0	0	0	0	0	0	0	0	
9:00	28	24	10	13	0	23	0	0	1	0	0	0	0	1	0	0	0	0	0	0	0	0	0	
10:00	32	31	12	14	0	26	0	0	5	0	0	0	0	5	0	0	0	0	0	0	0	0	0	
11:00	34	37	11	21	0	32	0	0	4	0	0	0	0	4	0	0	0	0	0	1	1	0	0	
12:00	38	42	9	20	0	29	0	0	13	0	0	0	0	13	0	0	0	0	0	0	0	0	2	
13:00	42	51	8	28	0	36	0	0	14	0	0	0	0	14	0	0	0	1	0	0	1	0	0	
14:00	37	46	4	28	0	32	1	0	12	0	0	0	0	13	0	0	0	0	1	0	1	0	0	
15:00	43	43	9	21	0	30	0	2	8	0	0	0	1	11	0	1	0	1	0	0	2	0	0	
16:00	38	39	6	25	0	31	0	1	6	0	0	0	0	7	0	0	0	1	0	0	1	0	0	
17:00	32	34	4	18	0	22	0	0	10	0	0	0	1	11	0	1	0	0	0	0	1	0	0	
18:00	36	45	5	28	0	33	0	0	11	0	0	0	0	11	0	0	0	1	0	0	1	0	0	
19:00	39	37	6	24	0	30	0	0	6	0	1	0	0	7	0	0	0	0	0	0	0	0	0	
20:00	34	36	2	24	0	26	0	2	8	0	0	0	0	10	0	0	0	0	0	0	0	0	0	
21:00	41	42	8	29	0	37	0	1	4	0	0	0	0	5	0	0	0	0	0	0	0	0	0	
22:00	36	35	5	22	0	27	0	1	5	0	0	0	0	6	0	0	0	2	0	0	2	0	0	
23:00	30	35	13	19	0	32	0	0	2	0	0	0	0	2	0	0	0	1	0	0	1	0	0	
0:00	29	21	9	10	0	19	0	0	2	0	0	0	0	2	0	0	0	0	0	0	0	0	0	
1:00	25	29	11	17	0	28	0	0	1	0	0	0	0	1	0	0	0	0	0	0	0	0	0	
2:00	26	24	9	13	0	22	0	0	2	0	0	0	0	2	0	0	0	0	0	0	0	0	0	
<b>TOTAL</b>	<b>711</b>	<b>752</b>	<b>193</b>	<b>416</b>	<b>0</b>		<b>1</b>	<b>8</b>	<b>120</b>	<b>0</b>	<b>1</b>	<b>0</b>	<b>2</b>		<b>0</b>	<b>2</b>	<b>0</b>	<b>7</b>	<b>1</b>	<b>1</b>		<b>0</b>	<b>2</b>	
	Previsto	Real	<b>Total Av. Com.</b>				609	<b>Total Av. Gen.</b>							132	<b>Total Av. Mil.</b>						11		

# Capacidad operativa

Factores que influyen en la capacidad operativa



INFRAESTRUCTURA

SAEZ	-
SABE	(NOTAM A823/2025) RWY 13/31 CLSD WIP MAINT DLY 01, 03, 08, 10, 15, 17, 22, 24, AND 29 0400-0700
SADF	-
SAZS	-
BAIRES	(NOTAM A1608/2025) WILL NOT BE ACCEPTED AFIL IN CTA EZEIZA RADAR I, CTA EZEIZA RADAR II AND TMA BAIRES EXC SAN, HUM AND STATE FLT 16, 17 AND 20 1200-2359

CNS

SAEZ	-
SABE	-
SADF	-
SAZS	-
BAIRES	-



RESTRICCIONES

SAEF	-
------	---

CNS

SAEF	<p><b>(NOTAM A1634/2025)</b> EZEIZA ACC RADAR SURVEILLANCE IS NOT PROVIDED IN AWY UZ127 BTN VOR/DME OSA AND OSEKO, UT655 BTN ISMIL AND ENRILL F) FL200 G) FL600 16 1200-1800 AND 21 1500-2100.</p> <p><b>(NOTAM A1658/2025)</b> EZEIZA ACC RADAR SURVEILLANCE IS NOT PROVIDED IN AWY UT654/T654 BTN RDL 060 AND 067 VOR/DME BAR TIL 25NM.UW44/UZ108/W44 FM VOR/DME BAR TIL 71NM NB, AND FM VOR/DME BAR TIL 65NM SB UW34 FM VOR/DME BAR TIL 94NM EB UW33/W33 FM VOR/DME BAR TIL 77NM EB UW26/W26 FM VOR/DME BAR TIL 56NM NB UZ109/Z109 FM VOR/DME BAR TIL 56NM NB UM658 FM VOR/DME BAR TIL 34NM WB UW38 FM VOR/DME BAR TIL 24NM SEB UW39 FM VOR/DME BAR TIL 29NM SB B682 FM VOR/DME BAR TIL 34NM WB F) FL180 G) FL 600 FM 2504161754 TO 2506062100.</p>
------	--

EVENTOS ESPECIALES

SAEF	-
------	---

# Medidas ATFM

Planificación ATFM



## MEDIDAS ATFM aplicadas por la FMU EZE

Originador	Afectado	MEDIDA	Inicio (UTC)	Fin (UTC)	Motivo
FMU EZE	SABE	MDI 3 MIN	08:00	01:00	DEMANDA
FMU EZE	SADF	MDI 5 MIN	09:00	23:00	DEMANDA
FMU EZE	(SAZS - SAZY SAZR - SAZN)	MIT 30 MN VÍA ASADA	19:00	22:00	DEMANDA
FMU EZE	SACF	MIT 40 NM ENTRE VUELOS NAC VIA ROS MIT 15 NM ENTRE VUELOS INT Y ENTRE VUELOS INT/NAC VIA ROS MIT 20 NM DESDE SACF HACIA TMA BAIRES VIA MJZ	07:00	16:00	DEMANDA
FMU EZE	SAMF - SACF	MIT 40 NM ENTRE VUELOS NAC MIT 15 NM ENTRE VUELOS INT Y ENTRE VUELOS INT/NAC DESDE SAMF HACIA TMA BAIRES VÍA LOLAS/SINAL - ELABO/RAXUR	15:00	22:00	DEMANDA
FMU EZE	SARR	MIT 40 NM ENTRE VUELOS NAC DESDE SARR HACIA TMA BAIRES VÍA TODES/RIOKA/KORTA – GEGUS	15:00	01:00	DEMANDA
FMU EZE	SAVF	MIT 40 NM DESDE SAVF HACIA TMA BAIRES VÍA KIMID/SANBU - PUGLI/PULNA	17:00	23:00	DEMANDA
FMU EZE	SUEO	MIT 30 NM DESDE SUEO HACIA TMA BAIRES VÍA PAPIX/KUKEN	15:00	21:00	DEMANDA
FMU EZE	TMA BAIRES	MDI 7 MIN DESDE TMA BAIRES HACIA SCEL	22:00	01:00	PASSBACK DEMANDA SCEL
FMU EZE	SAEF	MINIT 7 MIN DESDE SAEF HACIA SCEL VÍA TOSOR	22:30	01:30	PASSBACK DEMANDA SCEL

## MEDIDAS ATFM aplicadas por la FMU EZE

Originador	Afectado	MEDIDA	Inicio (UTC)	Fin (UTC)	Motivo
FMU EZE	TMA BAIRE	MDI 7 MIN DESDE TMA BAIRE HACIA SCEL	06-04-25 22:00	30-04-25 01:00	PASSBACK DEMANDA SCEL
FMU EZE	SAEF	MINIT 7 MIN DESDE SAEF HACIA SCEL VÍA TOSOR	06-04-25 22:30	30-04-25 01:30	PASSBACK DEMANDA SCEL

## Medias ATFM externas – Cross Border

Originador	Afectado	MEDIDA	Inicio (UTC)	Fin (UTC)	Motivo
FMU CHILE	FMU EZE	MINIT 3 MIN VÍA UMKAL/ASIMO/ANKON HACIA SCEL	06-04-25 23:00	30-04-25 02:00	SVC FMU ANM (SCEZ)

## Capacidad Horaria del Sector (CHS) TMA Baires

El siguiente cuadro muestra las horas del día en que la capacidad declarada (63 movimientos/hora) y/o el 80 % de dicho máximo se vieron superados por la demanda de tránsito en términos nominales y porcentuales.

CAPACIDAD	Cantidad de horas	Porcentaje del día
Cantidad de horas en las que se superó <b>la Capacidad Declarada del TMA Baires.</b>	0	0,0%
Cantidad de horas en las que se superó <b>el 80% de la Capacidad Declarada.</b>	0	0,0%

### Resumen meteorológico del TMA BAIREs:

Durante la jornada del 21/04 el viento se mantuvo con intensidades no mayores a 10kt y con direcciones mayoritariamente del Este/Noreste. En algunos aeródromos con SADF y SAEZ se presentó durante la madrugada (entre 04 y 11 UTC) una disminución de visibilidad de entre 3000m y 5000m debido a nieblas bajas y neblinas, sin nubosidad significativa. El resto del día se mantuvo con condiciones VMC.

OMA EZE

OBSERVACIONES:

.-

- **TELEFONOS:** +54 (011) 4480 2318 / RTI 57318  
+54 (011) 15 7024 5542
- **EMAIL:** [fmueze@eana.com.ar](mailto:fmueze@eana.com.ar)
- **PUBLICACIONES:** <https://eana.com.ar/servicios#mensaje-atfm>
- **SUSCRIPCION A NEWSLETTER MSG ATFM:** [publicaciones-atfm@eana.com.ar](mailto:publicaciones-atfm@eana.com.ar)
- **WEB CADENA OIS CANSO:** <https://www.cadenaois.org/index.html>



**Secretaría  
de Transporte**  
Ministerio de Economía

**EANA** | NAVEGACIÓN  
AÉREA ARGENTINA

**FMU EZE | Gestión de Afluencia**